



ORLÉANS  
RÉSIDENCE **nao** JARDINS

**nao**  
JARDINS

**Valloire Habitat**

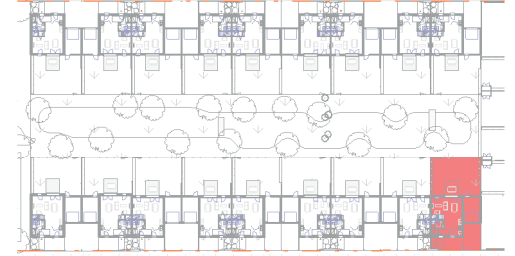
Groupe ActionLogement

24 Rue du Pot de Fer, 45000 ORLEANS  
02.38.79.75.14  
www.valloire-habitat.com

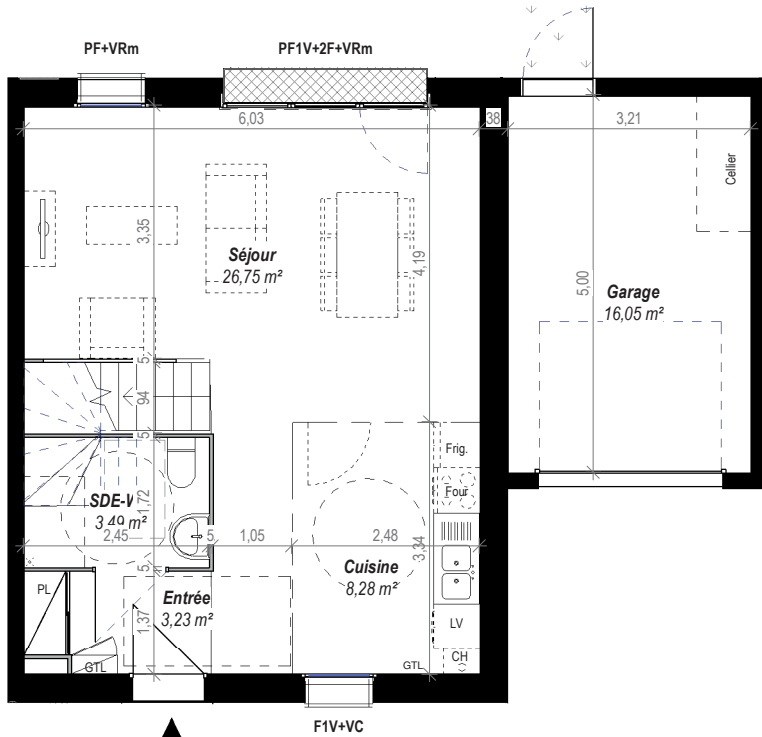
Plan de commercialisation

Numéro : 0-009\_

Plan de repérage

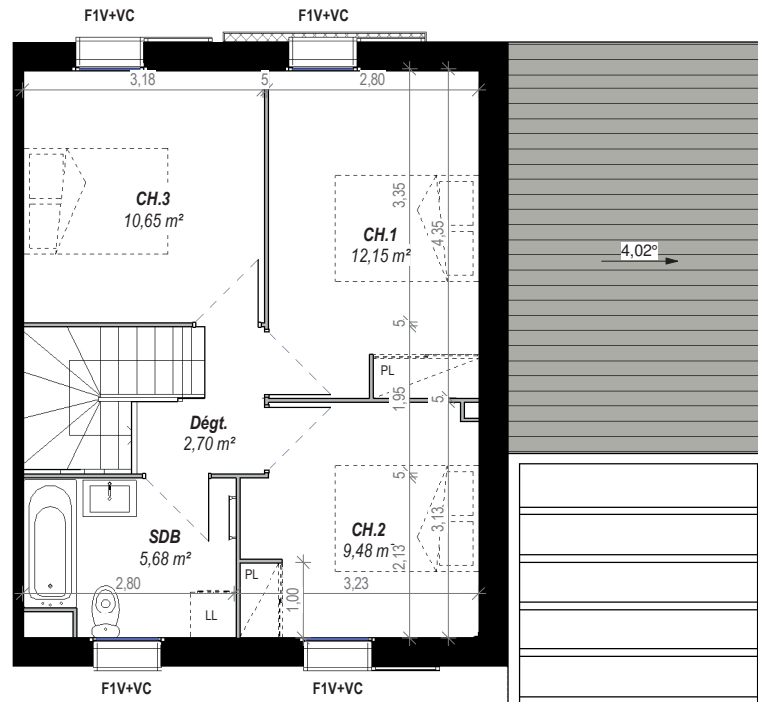


RDC



T4 0-009

R+1



Type : T4

Surface habitable		Surface habitable R+1	
Nom	Surface	Nom	Surface
Séjour	26,75 m <sup>2</sup>	N00 RDC	41,75 m <sup>2</sup>
Cuisine	8,28 m <sup>2</sup>	CH.1	12,15 m <sup>2</sup>
SDE-WC	3,49 m <sup>2</sup>	CH.3	10,65 m <sup>2</sup>
Entrée	3,23 m <sup>2</sup>	CH.2	9,48 m <sup>2</sup>
		SDB	5,68 m <sup>2</sup>
		Dégt.	2,70 m <sup>2</sup>
		N01 R+1	40,65 m <sup>2</sup>
		<b>Total</b>	<b>82,40 m<sup>2</sup></b>

Annexes	
Nom	Surface
Jardin	68,98 m <sup>2</sup>
Cour	35,05 m <sup>2</sup>
Terrasse	8,10 m <sup>2</sup>
	112,13 m <sup>2</sup>
Garage	16,05 m <sup>2</sup>
	16,05 m <sup>2</sup>

NOTA: Des modifications sont susceptibles d'être apportées à ce plan en fonction des nécessités techniques de la réalisation tant en ce qui concerne les dimensions que les équipements. Les surfaces et positionnement des divers équipements (prises, interrupteur, radiateurs...) sont approximatifs. Les retombées, soffites, faux plafonds sont préfigurés à titre indicatif et peuvent être modifiés pour des raisons techniques. Les éléments de mobilier (meubles, appareils ménagers, éviers et plan de travail) sont présentés à titre indicatif, seul les appareils sanitaires sont fournis.

**L'HEUDE**  
ARCHITECTES & ASSOCIÉS

L'HEUDE & ASSOCIÉS Architectes

17/02/2022

Indice: A

**LEGENDE:**

<b>VRm</b> Volet roulant manuel	<b>GTL</b> Tableau électrique	<b>SS</b> Sèche Serviette
<b>All</b> Allège vitrée	<b>Four</b> Emplacement four+plaques	<b>PL</b> Placard
<b>Vc</b> Volet coulissant	<b>Frig.</b> Emplacement réfrigérateur	
<b>PF</b> Porte fenêtre	<b>LV</b> Emplacement lave-vaisselle	
<b>F</b> Fenêtre	<b>LL</b> Emplacement lave-linge	Sofite
<b>V</b> Vantaux	<b>CH</b> Chaudière	



NOTA: La surface des placards est incluse dans celle des pièces attenantes.