



ORLÉANS  
RÉSIDENCE **nao** JARDINS

**nao**  
JARDINS

**Valloire Habitat**

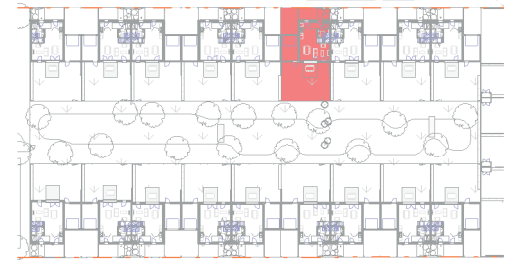
Groupe ActionLogement

24 Rue du Pot de Fer, 45000 ORLEANS  
02.38.79.75.14  
www.valloire-habitat.com

Plan de commercialisation

Numéro : 0-015-

Plan de repérage

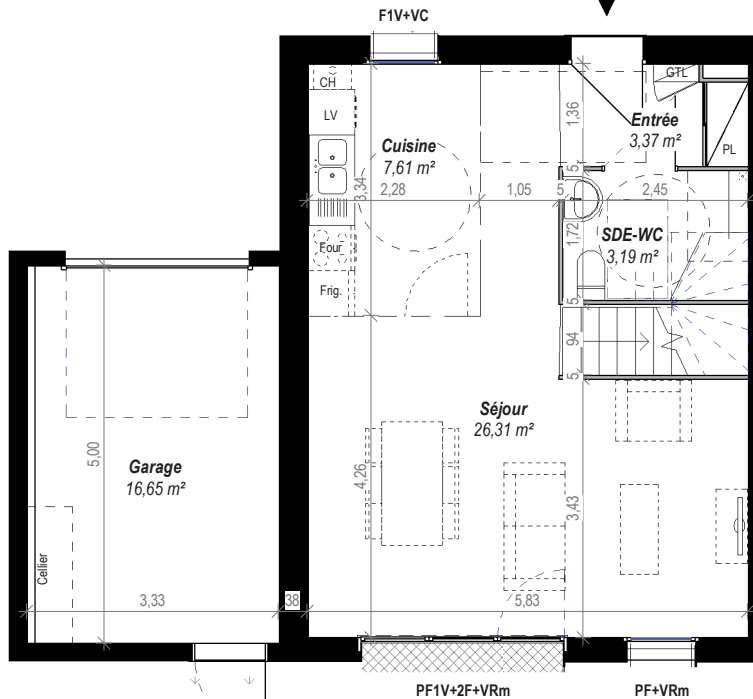


Type : T3+

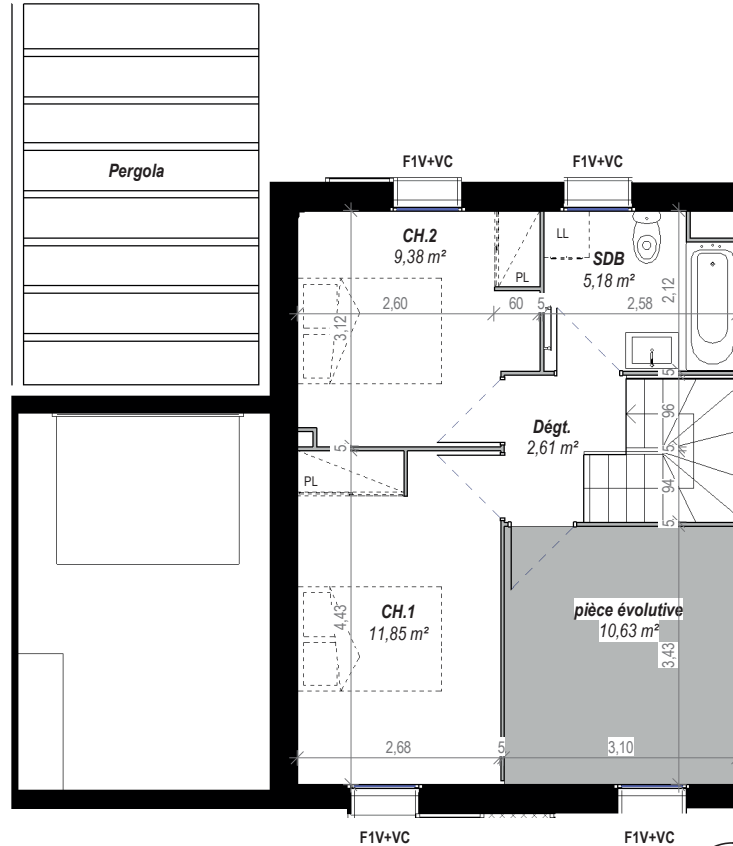


RDC

T3+ 0-015



R+1



Surface habitable

Nom	Surface
Séjour	26,31 m <sup>2</sup>
Cuisine	7,61 m <sup>2</sup>
Entrée	3,37 m <sup>2</sup>
SDE-WC	3,19 m <sup>2</sup>

Surface habitable R+1

Nom	Surface
N00 RDC	40,47 m <sup>2</sup>
CH.1	11,85 m <sup>2</sup>
CH.2	9,38 m <sup>2</sup>
SDB	5,18 m <sup>2</sup>
Dégt.	2,61 m <sup>2</sup>
N01 R+1	29,02 m <sup>2</sup>
Total	69,49 m <sup>2</sup>

Annexes

Nom	Surface
Jardin	66,97 m <sup>2</sup>
Cour	34,29 m <sup>2</sup>
Terrasse	8,11 m <sup>2</sup>
	109,37 m <sup>2</sup>
Garage	16,65 m <sup>2</sup>
pièce évolutive	10,63 m <sup>2</sup>
	27,28 m <sup>2</sup>

NOTA: Des modifications sont susceptibles d'être apportées à ce plan en fonction des nécessités techniques de la réalisation tant en ce qui concerne les dimensions que les équipements. Les surfaces et positionnement des divers équipements (prises, interrupteur, radiateurs...) sont approximatifs. Les retombées, soffites, faux plafonds sont préfigurés à titre indicatif et peuvent être modifiés pour des raisons techniques. Les éléments de mobilier (meubles, appareils ménagers, éviers et plan de travail) sont présentés à titre indicatif, seul les appareils sanitaires sont fournis.

**L'HEUDE**  
ARCHITECTES & DÉCORATEURS  
**ASSOCIES**

L'HEUDE & ASSOCIES Architectes

**LEGENDE:**

<b>VRm</b> Volet roulant manuel	<b>GTL</b> Tableau électrique	<b>SS</b> Sèche Serviette
<b>All</b> Allège vitrée	<b>Four</b> Emplacement four+plaques	<b>PL</b> Placard
<b>Vc</b> Volet coulissant	<b>Frig.</b> Emplacement réfrigérateur	Sofite
<b>PF</b> Porte fenêtre	<b>LV</b> Emplacement lave-vaisselle	
<b>F</b> Fenêtre	<b>LL</b> Emplacement lave-linge	
<b>V</b> Vantaux	<b>CH</b> Chaudière	



NOTA: La surface des placards est incluse dans celle des pièces attenantes.

17/02/2022

Indice: A