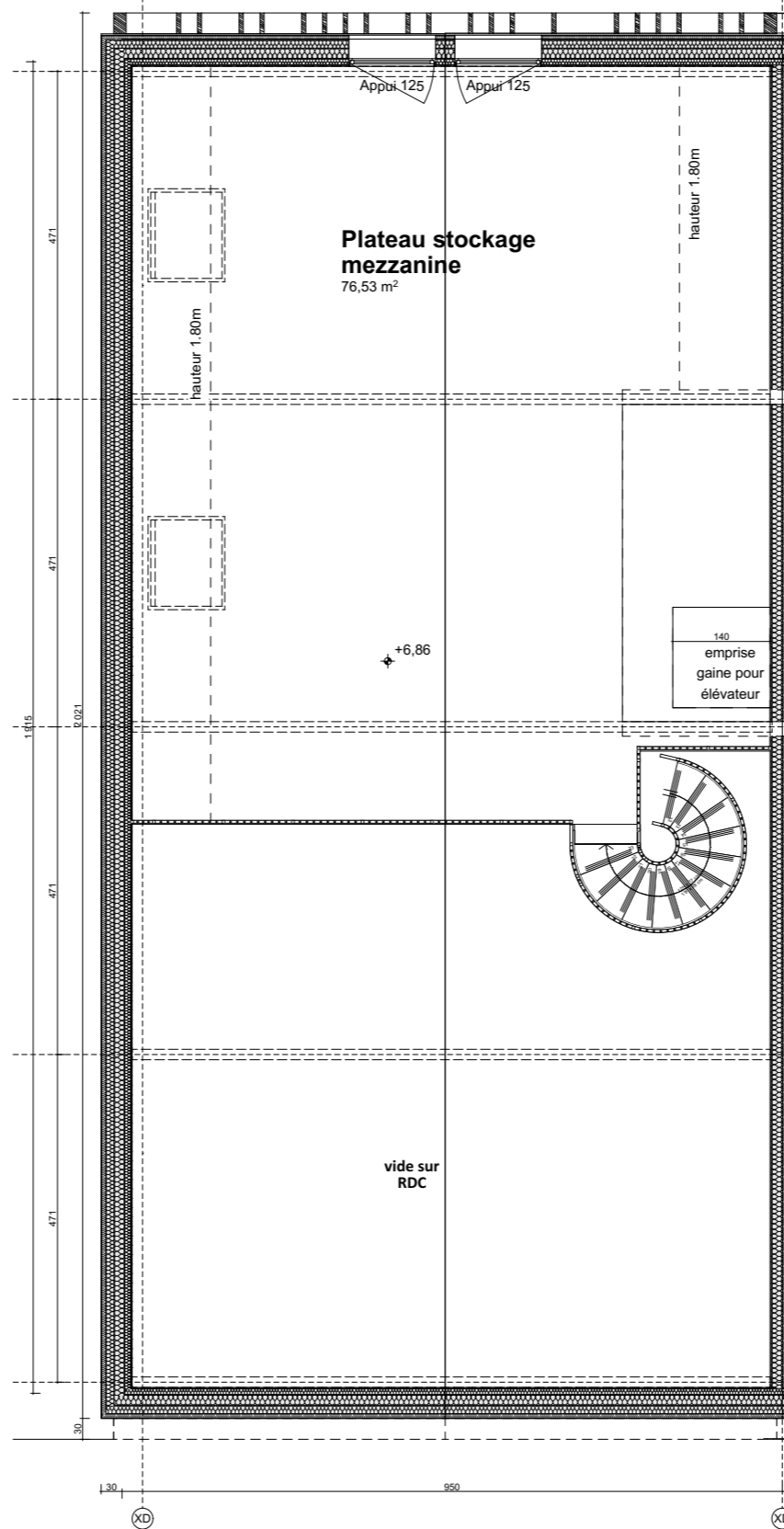
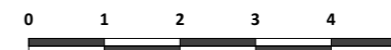
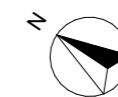


Plan RDC



Plan ETAGE



Ech: 1/100e



CRÉATION DE LOCAUX DE STOCKAGE & D'ACTIVITÉS

14800 Bonneville Sur Touques

LOCAL STOCKAGE - S20



STOCKAGE REZ DE CHAUSSEE	167,29 m ²
STOCKAGE MEZZANINE	76,53 m ²
TOTAL :	243,82 m²



Christophe Bidaud Architectes

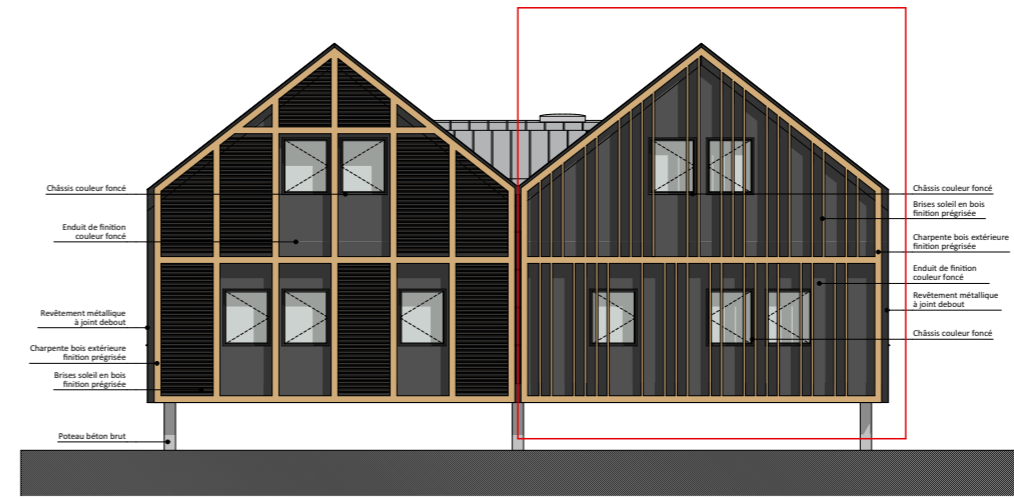
NOTA : Le présent plan pourra faire l'objet de modifications dimensionnelles, techniques et d'organisation, afin de répondre aux contraintes liées aux études d'exécution. Les poutres, poteaux, soffites et faux plafonds n'apparaissent pas systématiquement sur le plan. Les éléments de mobilier, meubles et plan de travail ne sont placés qu'à titre indicatif et ne sont pas fournis.

30/05/2023

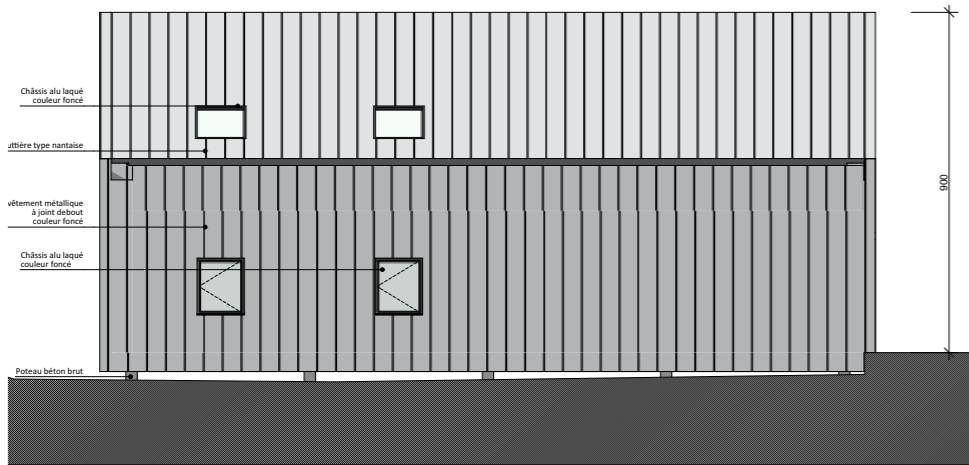
PLAN LOCAL



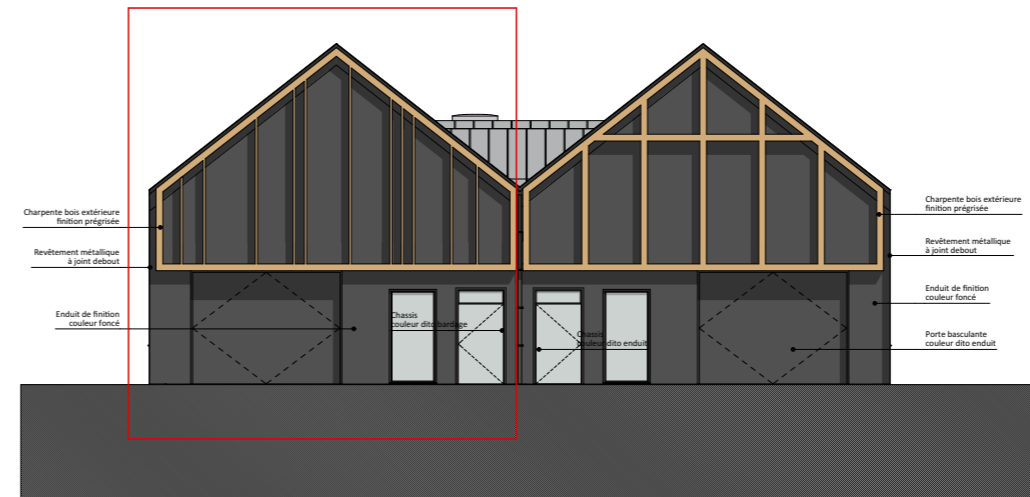
Façade Est



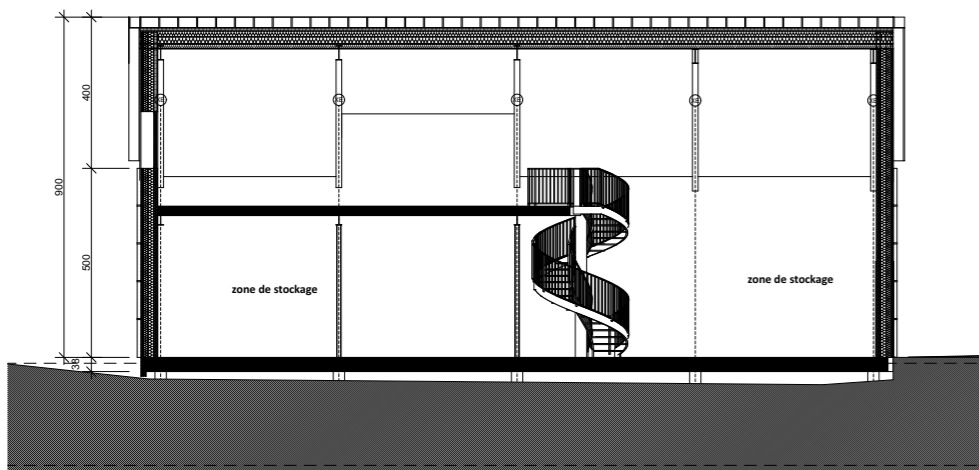
Façade Nord



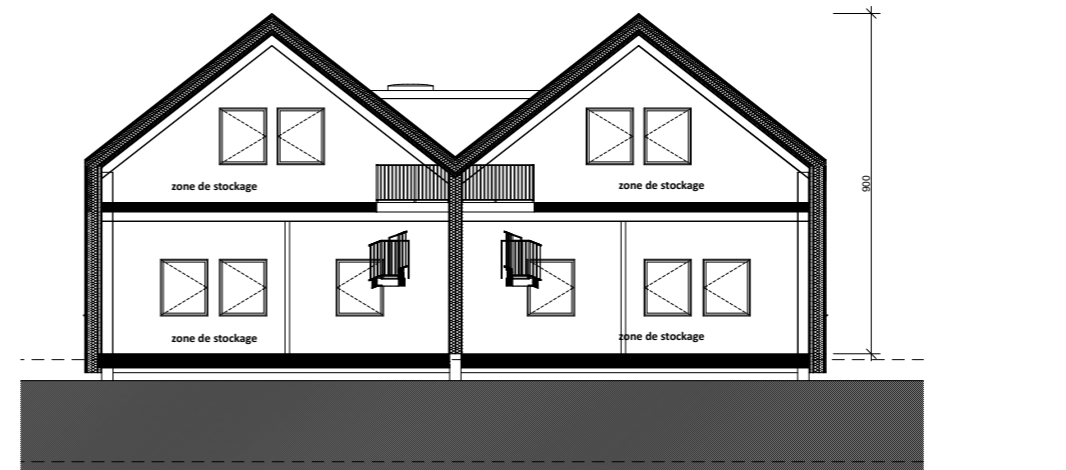
Façade Ouest



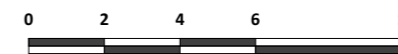
Façade Sud



Coupe longitudinale



Coupe transversale



Ech: 1/200e



CRÉATION DE LOCAUX DE STOCKAGE & D'ACTIVITÉS

14800 Bonneville Sur Touques

LOCAL STOCKAGE - S20



Christophe Bidaud Architectes

NOTA : Le présent plan pourra faire l'objet de modifications dimensionnelles, techniques et d'organisation, afin de répondre aux contraintes liées aux études d'exécution. Les poutres, poteaux, soffites et faux plafonds n'apparaissent pas systématiquement sur le plan. Les éléments de mobilier, meubles et plan de travail ne sont placés qu'à titre indicatif et ne sont pas fournis.

30/05/2023

PLAN LOCAL