



**CRÉATION DE LOCAUX DE STOCKAGE & D'ACTIVITÉS**

14800 Bonneville Sur Touques

**LOCAL STOCKAGE - S17**



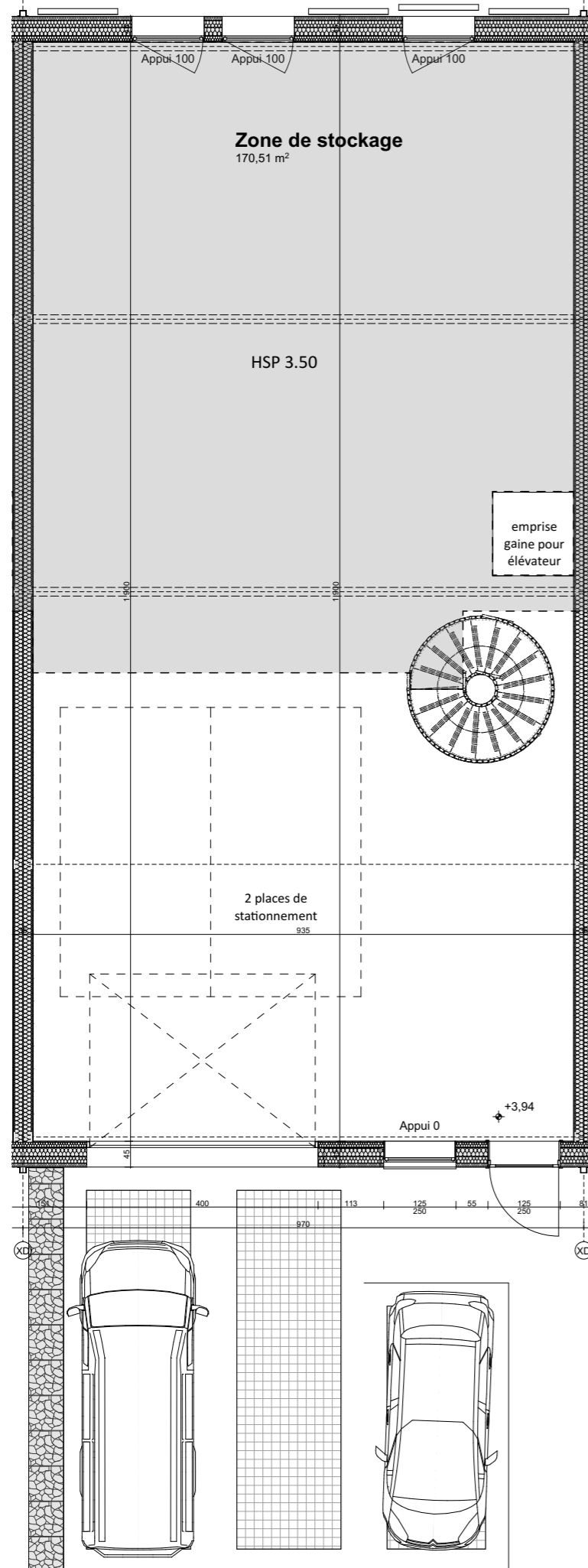
STOCKAGE REZ DE CHAUSSEE	170,51 m <sup>2</sup>
STOCKAGE MEZZANINE	82,24 m <sup>2</sup>
<b>TOTAL :</b>	<b>252,75 m<sup>2</sup></b>



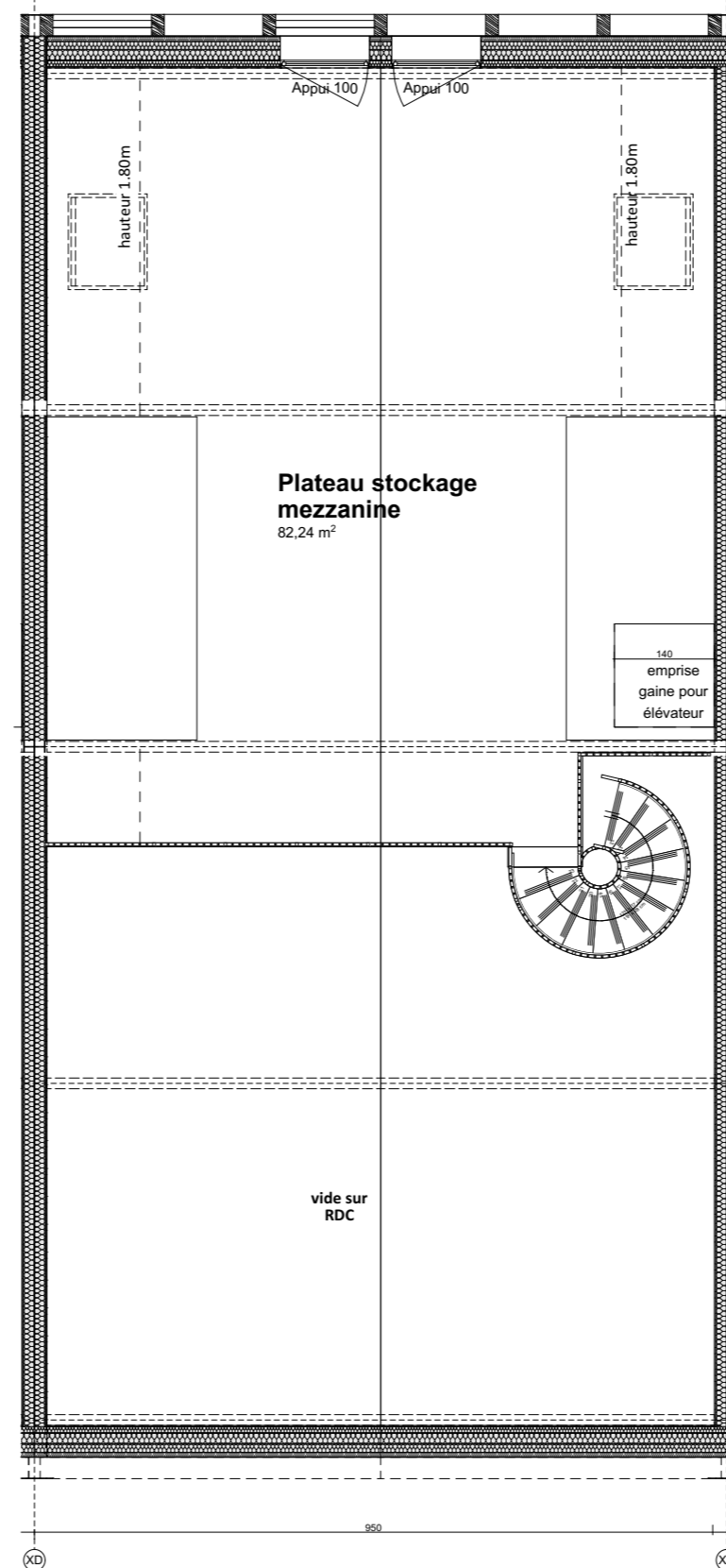
NOTA : Le présent plan pourra faire l'objet de modifications dimensionnelles, techniques et d'organisation, afin de répondre aux contraintes liées aux études d'exécution. Les poutres, poteaux, soffites et faux plafonds n'apparaissent pas systématiquement sur le plan. Les éléments de mobilier, meubles et plan de travail ne sont placés qu'à titre indicatif et ne sont pas fournis.

30/05/2023

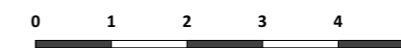
PLAN LOCAL



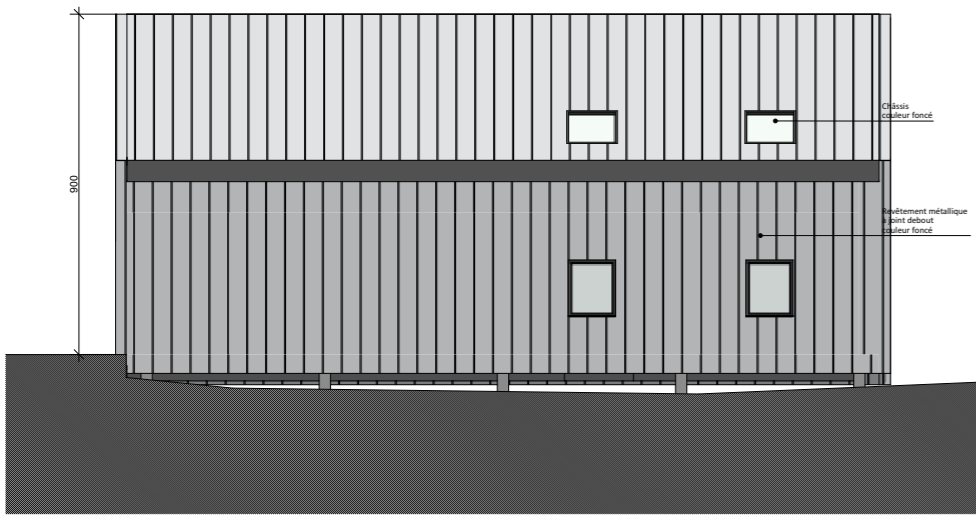
Plan RDC



Plan ETAGE



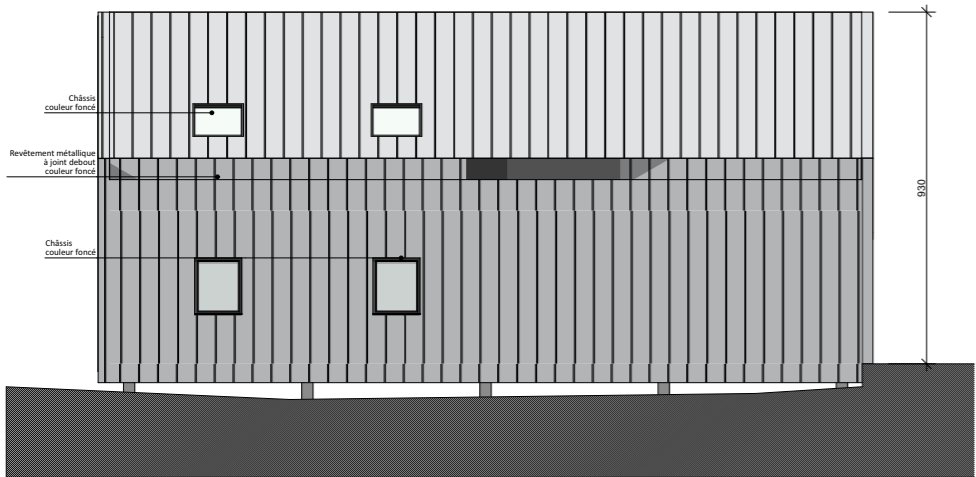
Ech: 1/100e



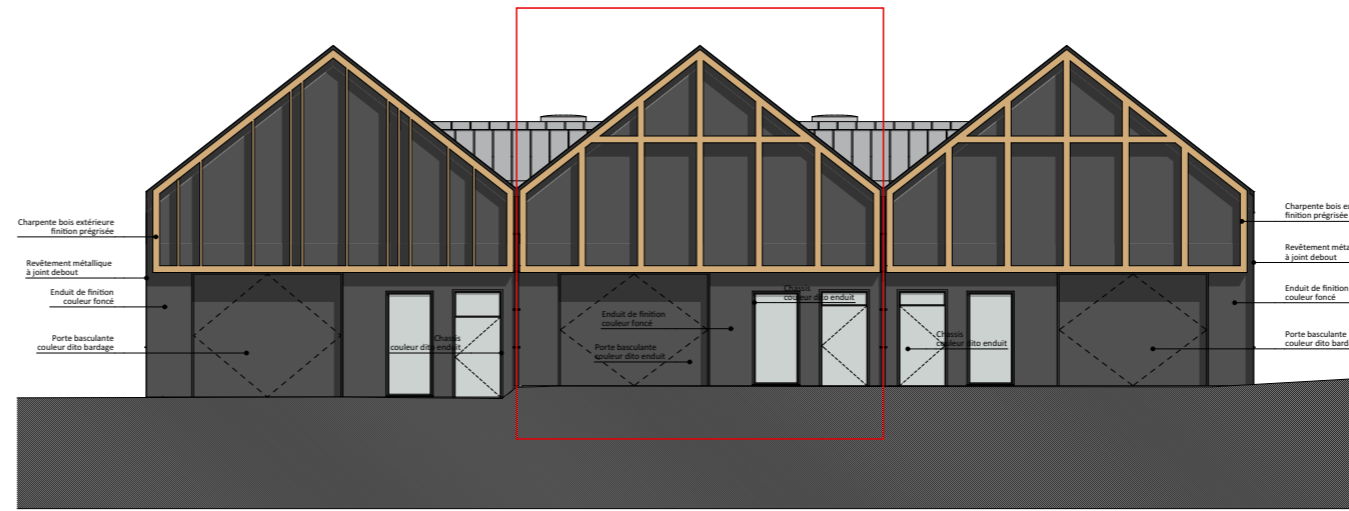
Façade Est



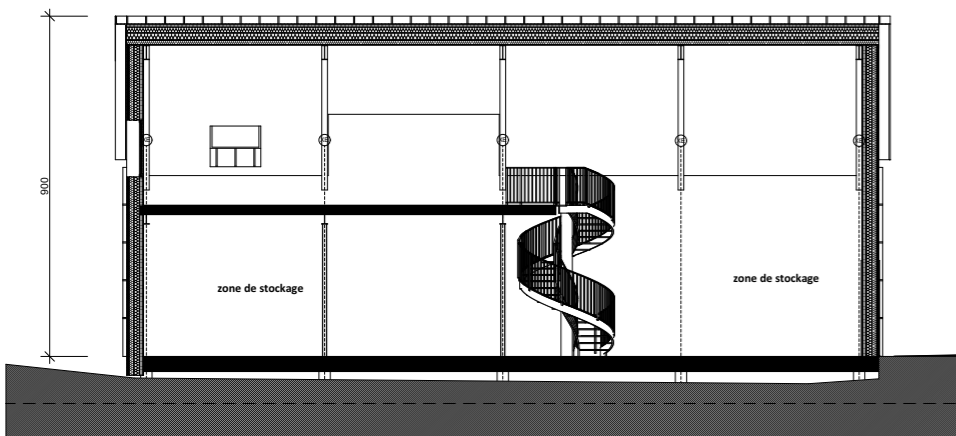
Façade Nord



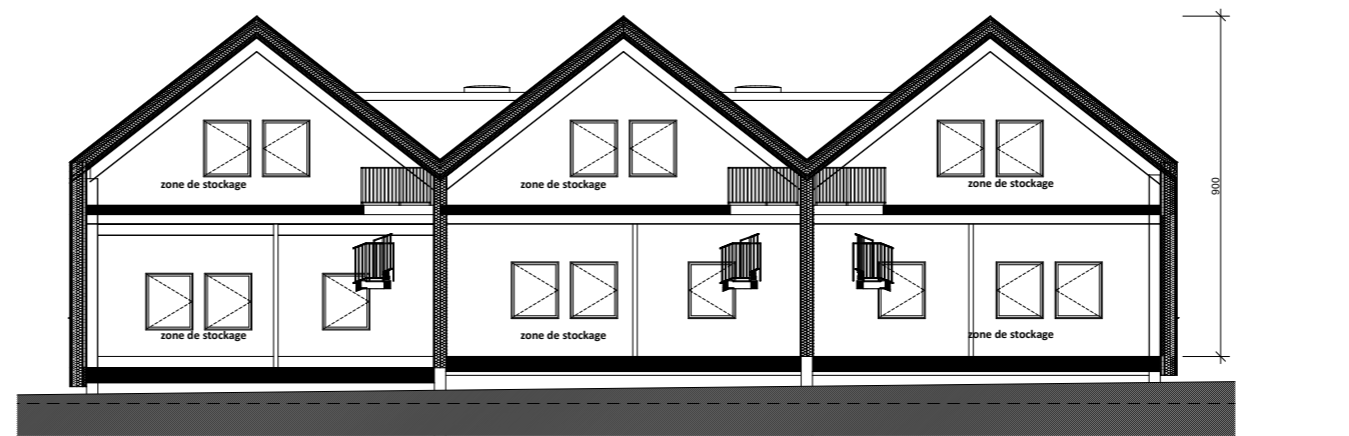
Façade Ouest



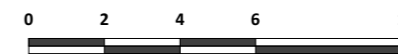
Façade Sud



Coupe longitudinale



Coupe transversale



Ech: 1/200e



**CRÉATION DE LOCAUX DE STOCKAGE & D'ACTIVITÉS**  
 14800 Bonneville Sur Touques  
**LOCAL STOCKAGE - S17**



PRONIER PROMOTION  
 7 rue de La Motte - CS 70502 - 76500 ROUEN - Tél 02 32 10 44 44 - Fax 02 32 10 44 40

Christophe Bidaud Architectes  
 9 rue de La Motte - CS 70502 - 76500 ROUEN - Tél 02 32 10 44 44 - Fax 02 32 10 44 40

NOTA : Le présent plan pourra faire l'objet de modifications dimensionnelles, techniques et d'organisation, afin de répondre aux contraintes liées aux études d'exécution. Les poutres, poteaux, soffites et faux plafonds n'apparaissent pas systématiquement sur le plan. Les éléments de mobilier, meubles et plan de travail ne sont placés qu'à titre indicatif et ne sont pas fournis.

30/05/2023

PLAN LOCAL