



**CRÉATION DE LOCAUX DE STOCKAGE & D'ACTIVITÉS**

14800 Bonneville Sur Touques

**LOCAL STOCKAGE - S10**



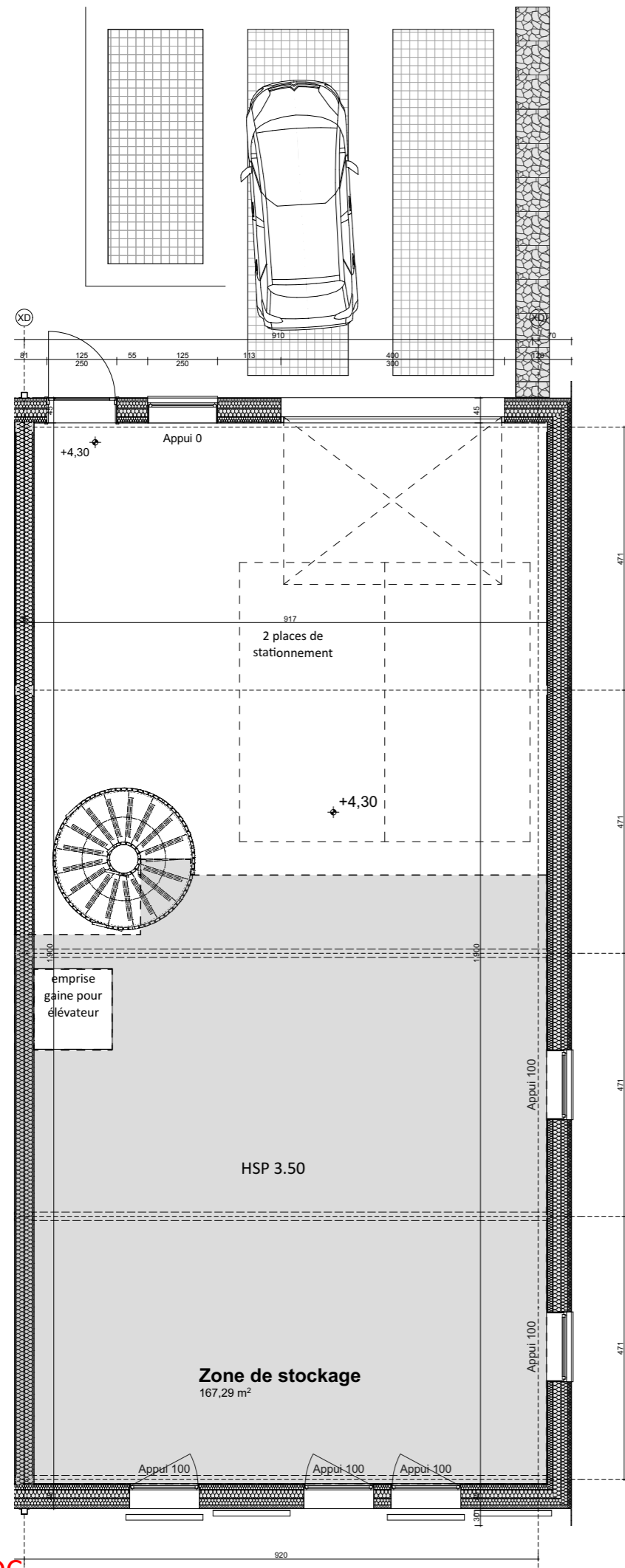
STOCKAGE REZ DE CHAUSSEE	167,29 m <sup>2</sup>
STOCKAGE MEZZANINE	76,65 m <sup>2</sup>
<b>TOTAL :</b>	<b>243,94 m<sup>2</sup></b>



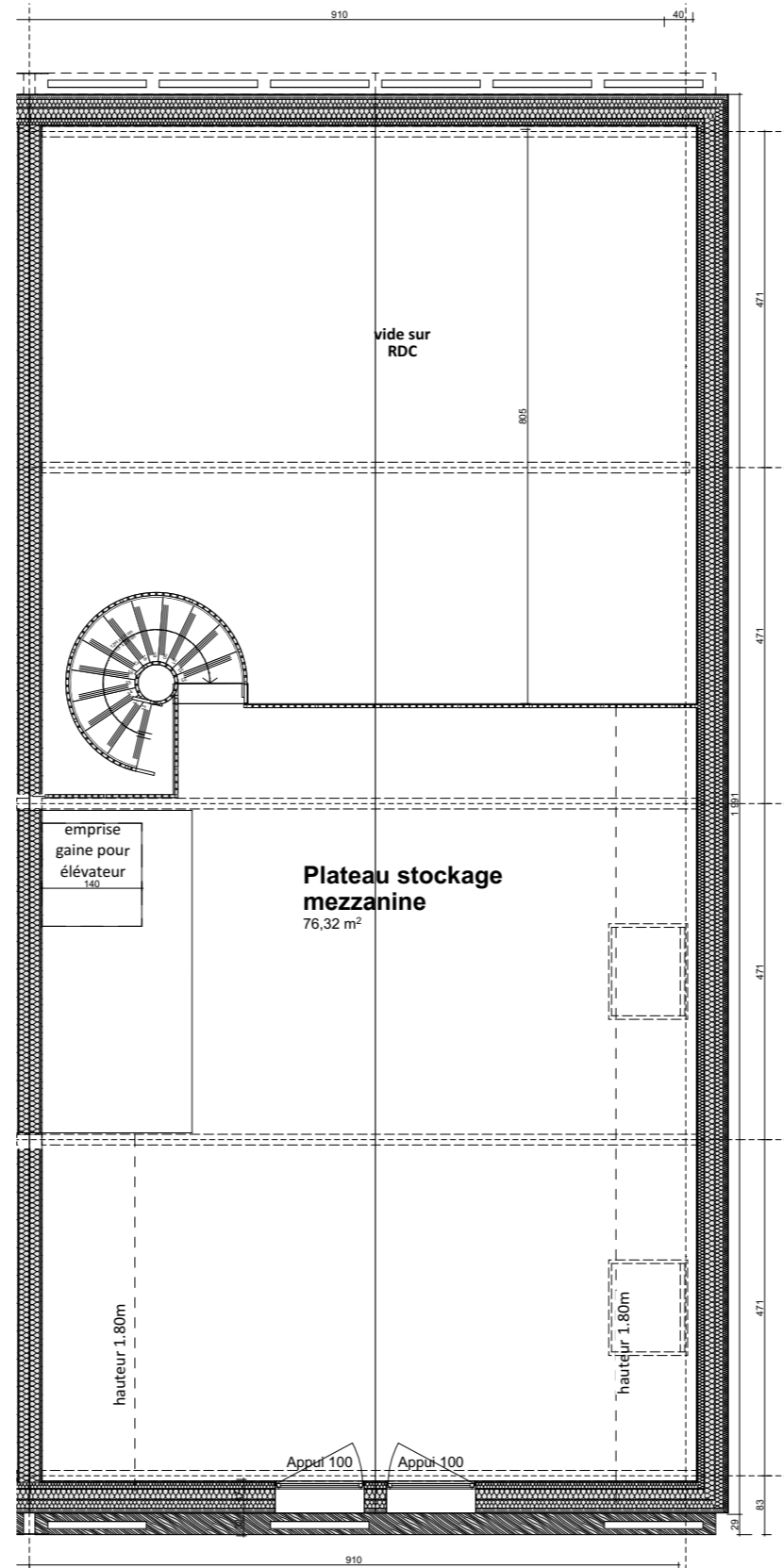
NOTA : Le présent plan pourra faire l'objet de modifications dimensionnelles, techniques et d'organisation, afin de répondre aux contraintes liées aux études d'exécution. Les poutres, poteaux, soffites et faux plafonds n'apparaissent pas systématiquement sur le plan. Les éléments de mobilier, meubles et plan de travail ne sont placés qu'à titre indicatif et ne sont pas fournis.

30/05/2023

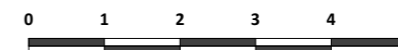
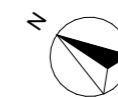
PLAN LOCAL



Plan RDC



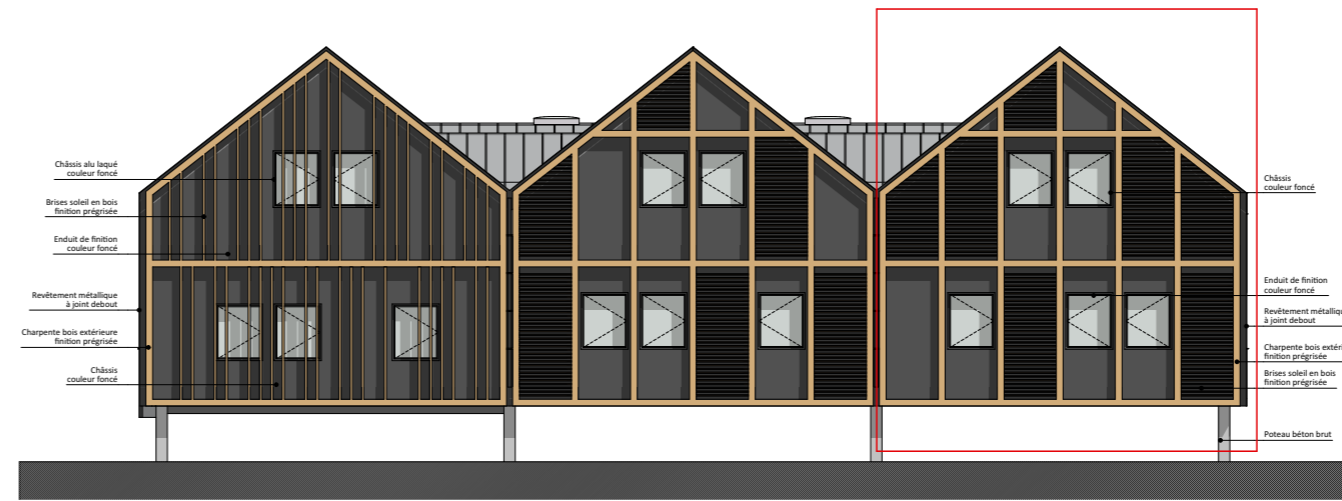
Plan ETAGE



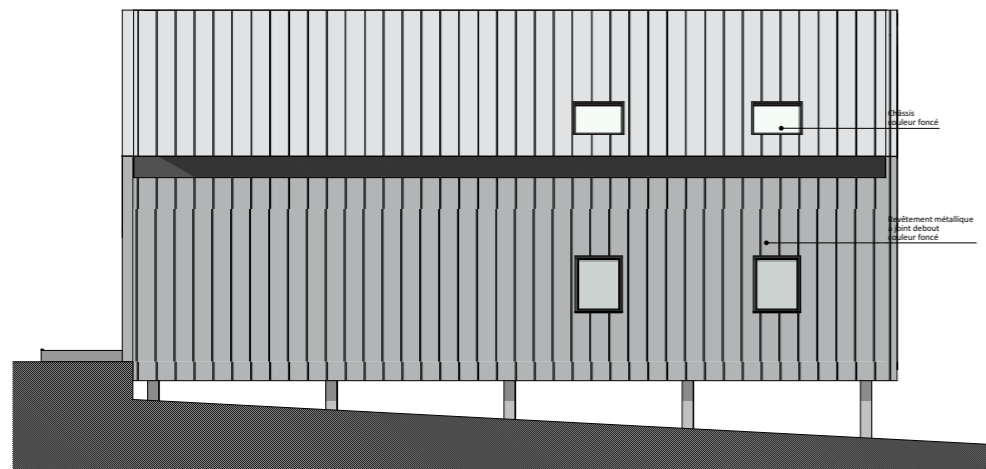
Ech: 1/100e



Façade Ouest



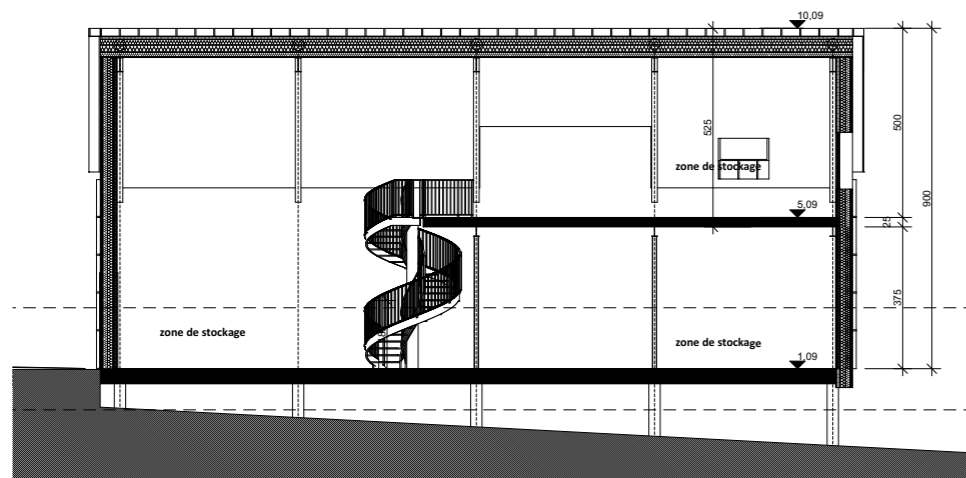
Façade Sud



Façade Est



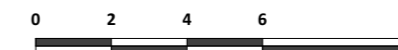
Façade Nord



Coupe longitudinale



Coupe transversale



Ech: 1/200e



**CRÉATION DE LOCAUX DE STOCKAGE & D'ACTIVITÉS**  
 14800 Bonneville Sur Touques  
**LOCAL STOCKAGE - S10**



NOTA : Le présent plan pourra faire l'objet de modifications dimensionnelles, techniques et d'organisation, afin de répondre aux contraintes liées aux études d'exécution. Les poutres, poteaux, soffites et faux plafonds n'apparaissent pas systématiquement sur le plan. Les éléments de mobilier, meubles et plan de travail ne sont placés qu'à titre indicatif et ne sont pas fournis.

30/05/2023

PLAN LOCAL