



**CRÉATION DE LOCAUX DE STOCKAGE & D'ACTIVITÉS**

14800 Bonneville Sur Touques

**LOCAL STOCKAGE - S7**



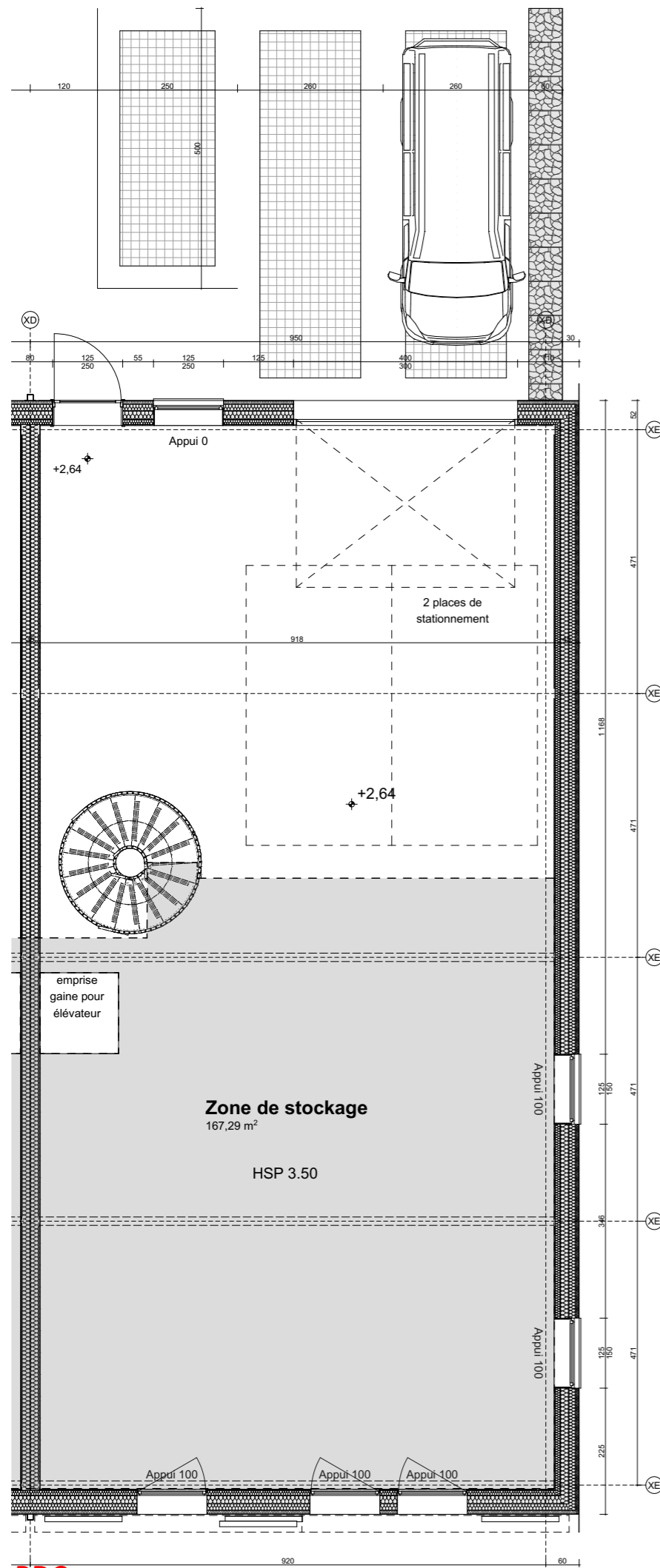
STOCKAGE REZ DE CHAUSSEE	167,29 m <sup>2</sup>
STOCKAGE MEZZANINE	76,53 m <sup>2</sup>
<b>TOTAL :</b>	<b>243,82 m<sup>2</sup></b>

 <b>PRONIER PROMOTION</b> <small>2 rue de la Pierre Anglée - 14100 BONNEVILLE SUR TOUQUES</small>	 <b>Christophe Bidaud Architectes</b> <small>9 rue de la Mairie - CS 70502 - 14100 BONNEVILLE SUR TOUQUES - Tél 02 32 50 44 44 - Fax 02 32 50 44 40</small>
---	---

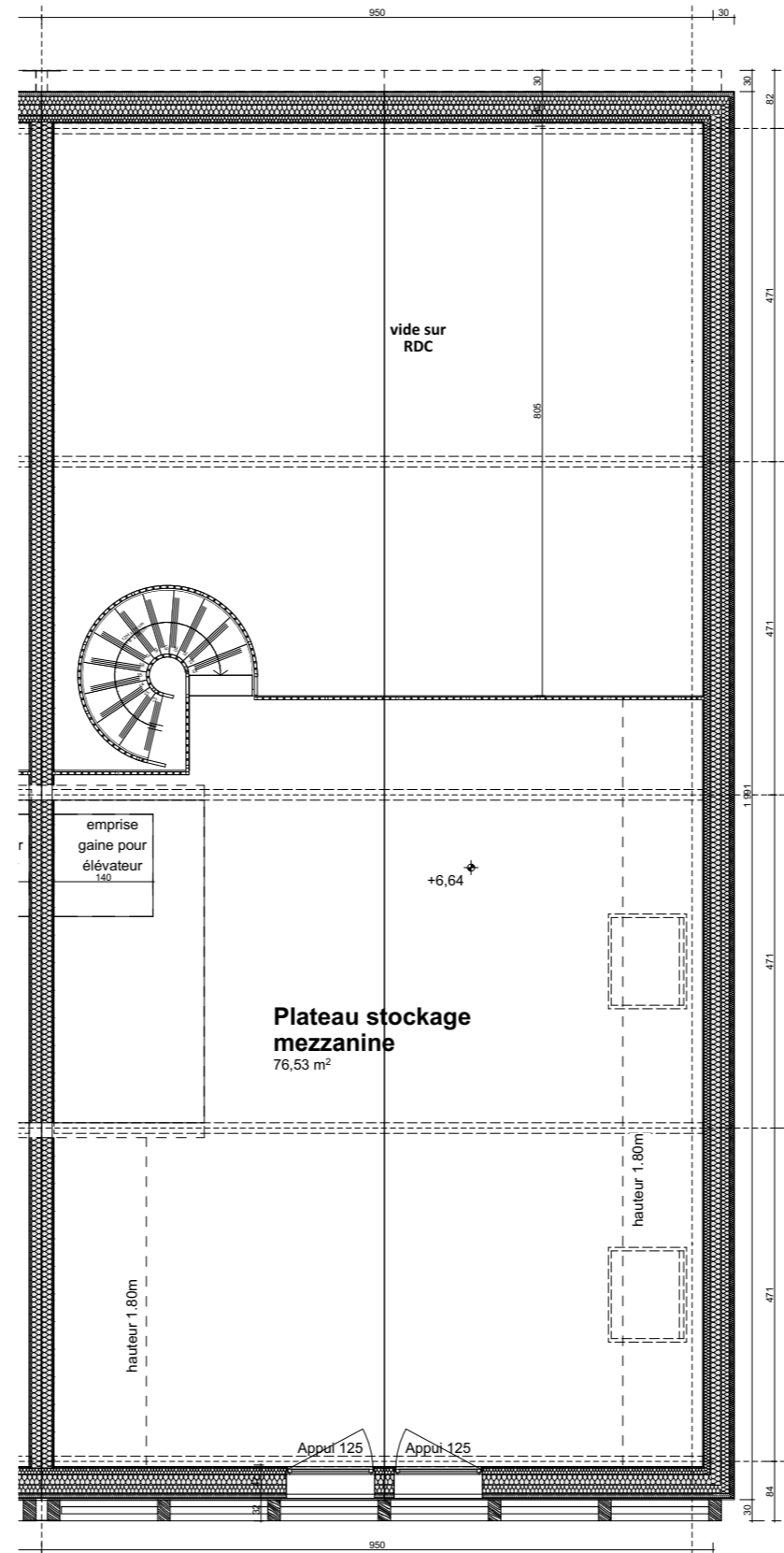
NOTA : Le présent plan pourra faire l'objet de modifications dimensionnelles, techniques et d'organisation, afin de répondre aux contraintes liées aux études d'exécution. Les poutres, poteaux, soffites et faux plafonds n'apparaissent pas systématiquement sur le plan. Les éléments de mobilier, meubles et plan de travail ne sont placés qu'à titre indicatif et ne sont pas fournis.

30/05/2023

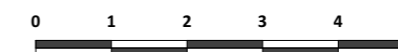
PLAN LOCAL



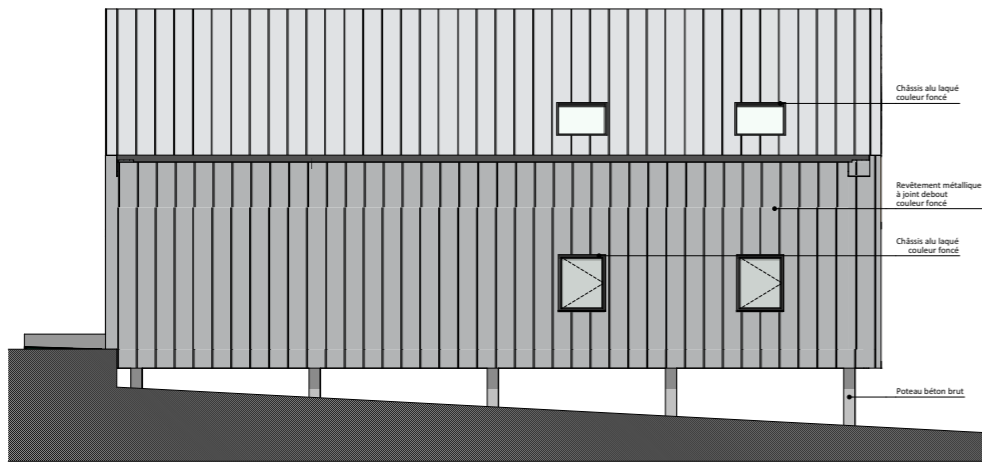
Plan RDC



Plan ETAGE



Ech: 1/100e



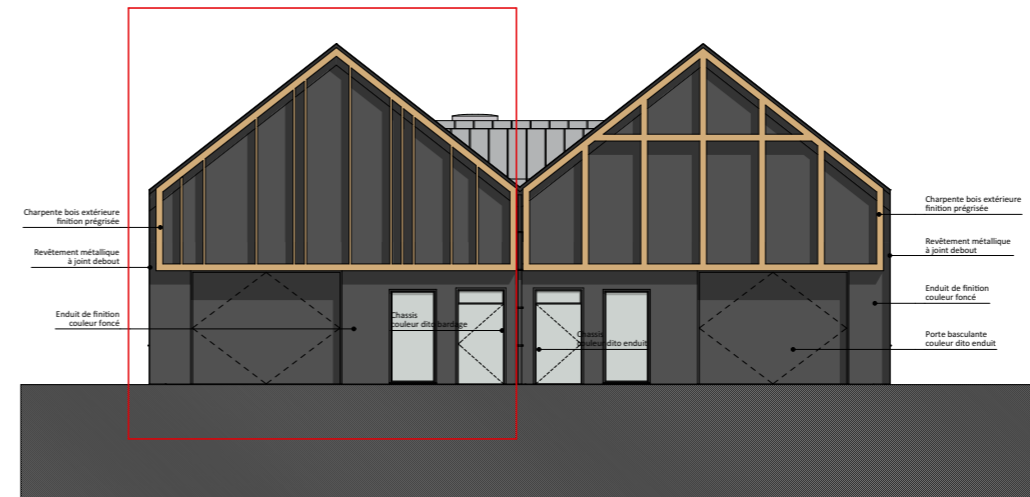
Façade Ouest



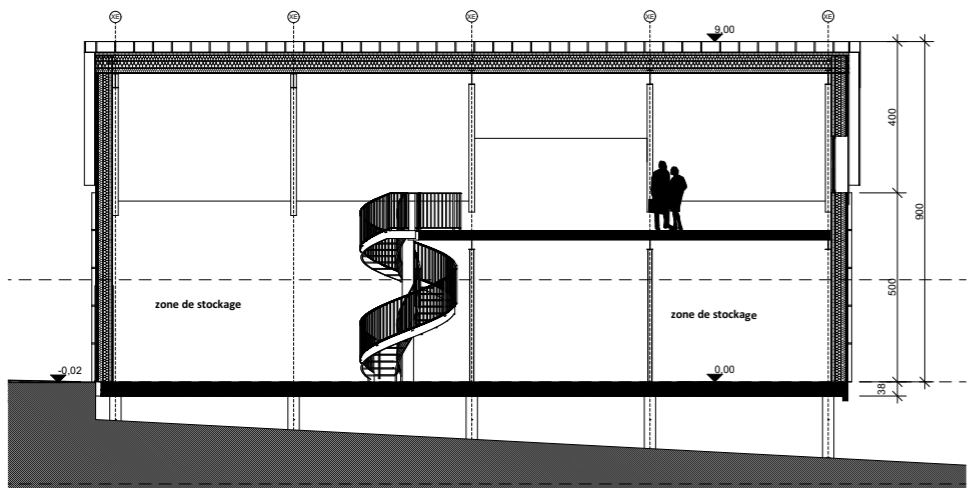
Façade Sud



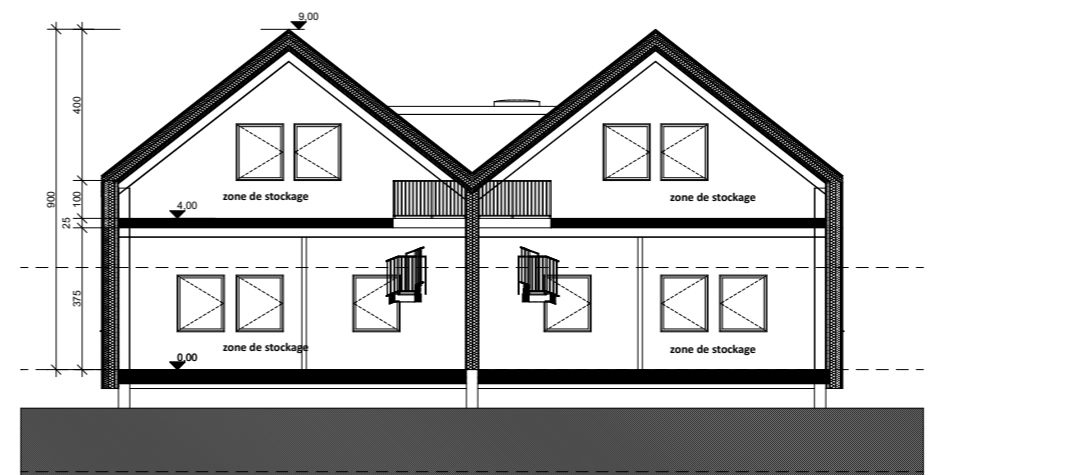
Façade Est



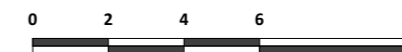
Façade Nord



Coupe longitudinale



Coupe transversale



Ech: 1/200e



CRÉATION DE LOCAUX DE STOCKAGE & D'ACTIVITÉS

14800 Bonneville Sur Touques

LOCAL STOCKAGE - S7



Christophe Bidaud Architectes

NOTA : Le présent plan pourra faire l'objet de modifications dimensionnelles, techniques et d'organisation, afin de répondre aux contraintes liées aux études d'exécution. Les poutres, poteaux, soffites et faux plafonds n'apparaissent pas systématiquement sur le plan. Les éléments de mobilier, meubles et plan de travail ne sont placés qu'à titre indicatif et ne sont pas fournis.

30/05/2023

PLAN LOCAL