

Ech: 1/100e

Plan RDC



**CRÉATION DE LOCAUX DE STOCKAGE & D'ACTIVITÉS**  
 14800 Bonneville Sur Touques  
**LOCAL D'ACTIVITES - BAT C - C3**

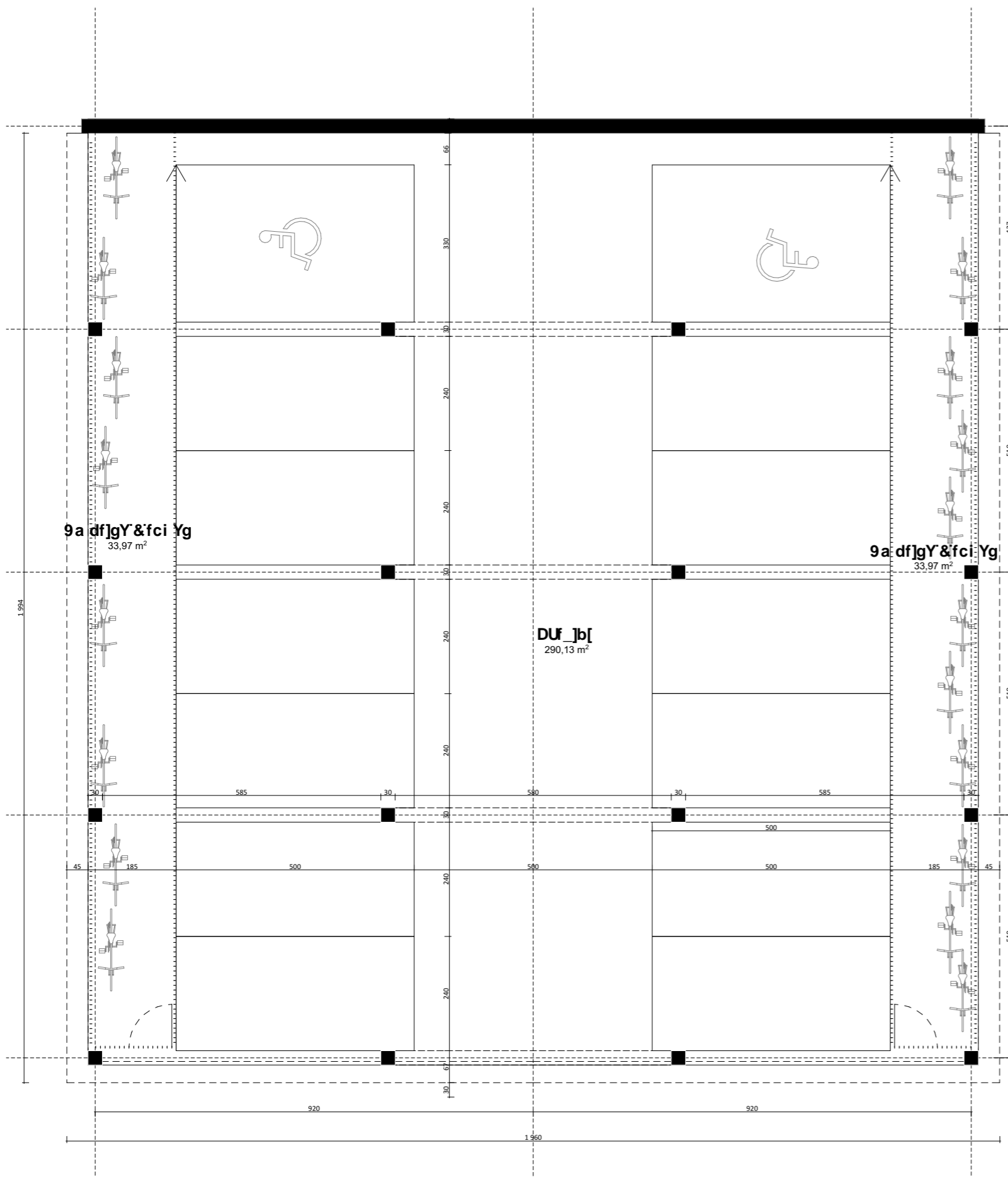


HALL D'ACCUEIL	10,89 m <sup>2</sup>
LOCAL C1	65,32 m <sup>2</sup>
LOCAL C2	88,50 m <sup>2</sup>
LOCAL C3	88,50 m <sup>2</sup>
LOCAL C4	65,32 m <sup>2</sup>
<b>TOTAL :</b>	<b>243,82 m<sup>2</sup></b>

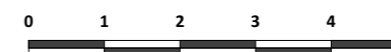
 <b>PRONIER PROMOTION</b> <small>2 rue de la Pierre Angée - 90500 BONNEVILLE LES BAINS</small>	 <b>Christophe Bidaud Architectes</b> <small>9 rue de la Mairie - CS 70502 - 76000 ROUEN - Tél 02 32 10 44 44 - Fax 02 32 10 44 40</small>
--	--

NOTA : Le présent plan pourra faire l'objet de modifications dimensionnelles, techniques et d'organisation, afin de répondre aux contraintes liées aux études d'exécution. Les poutres, poteaux, soffites et faux plafonds n'apparaissent pas systématiquement sur le plan. Les éléments de mobilier, meubles et plan de travail ne sont placés qu'à titre indicatif et ne sont pas fournis.

<b>30/05/2023</b>	<b>PLAN LOCAL</b>
-------------------	-------------------



Plan S/SOL



Ech: 1/100e



**CRÉATION DE LOCAUX DE STOCKAGE & D'ACTIVITÉS**  
 14800 Bonneville Sur Touques  
**LOCAL D'ACTIVITES - BAT C**



14 places de stationnements dont 2 PMR

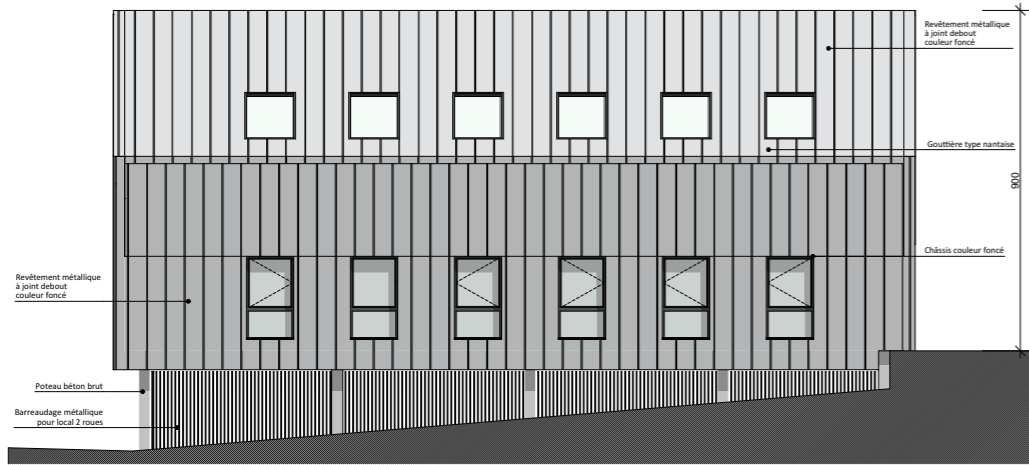


NOTA : Le présent plan pourra faire l'objet de modifications dimensionnelles, techniques et d'organisation, afin de répondre aux contraintes liées aux études d'exécution. Les poutres, poteaux, soffites et faux plafonds n'apparaissent pas systématiquement sur le plan. Les éléments de mobilier, meubles et plan de travail ne sont placés qu'à titre indicatif et ne sont pas fournis.

30/05/2023

PLAN LOCAL

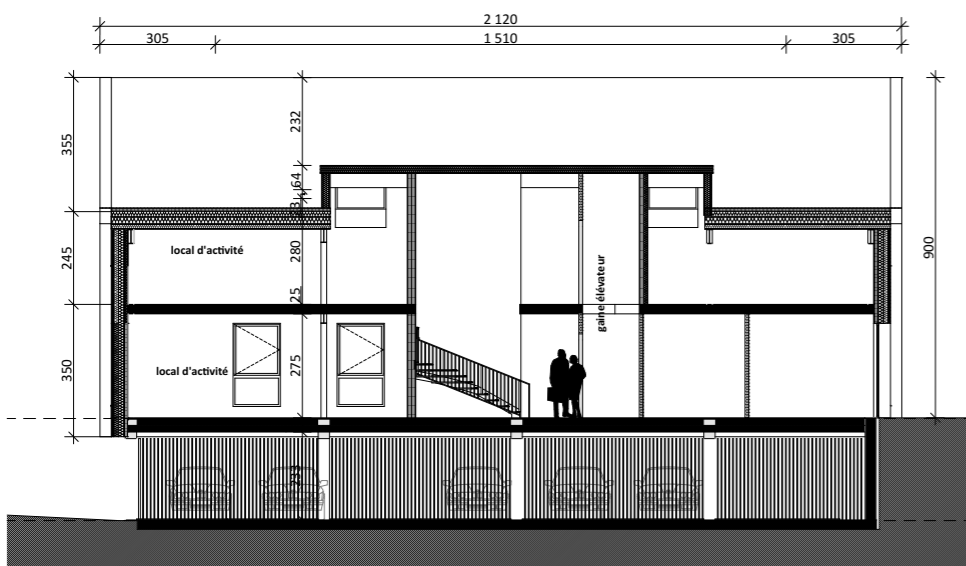




Façade Est



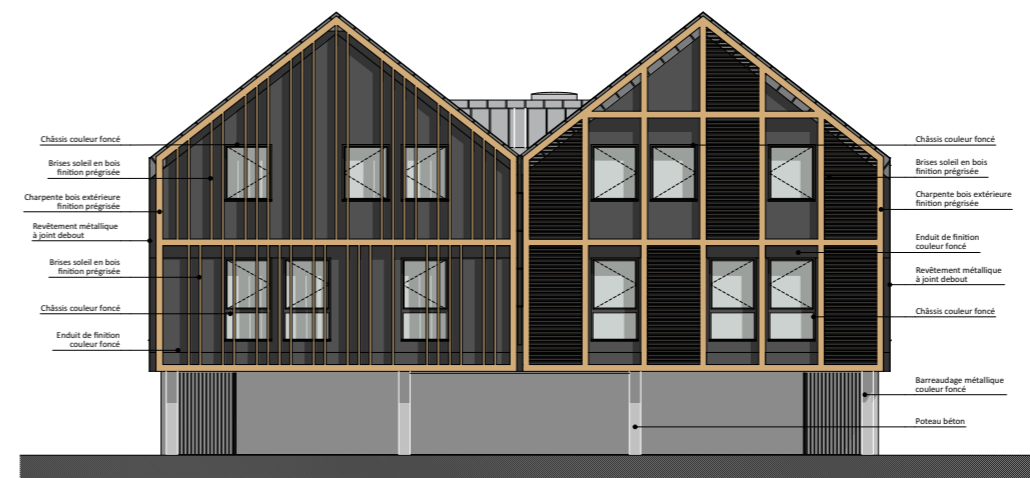
Façade Ouest



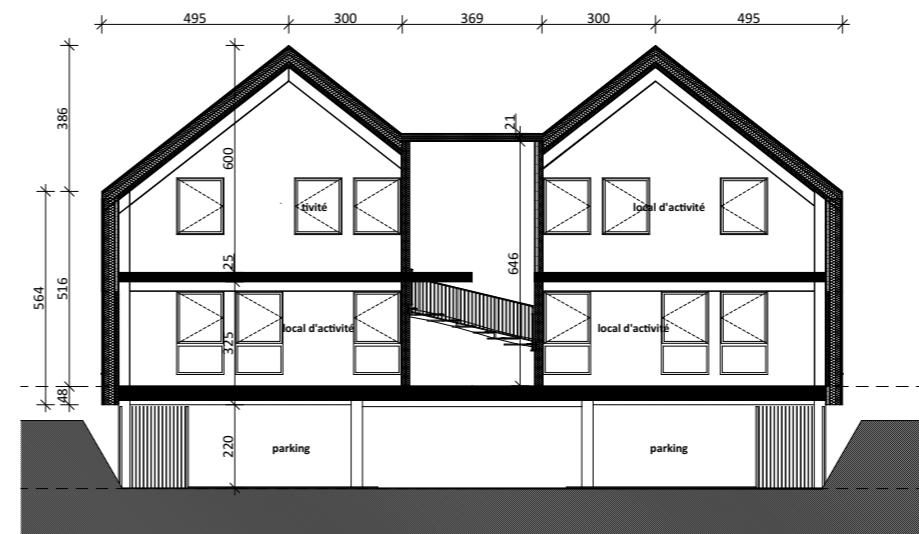
Coupe longitudinale



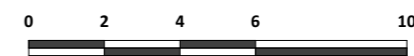
Façade Nord



Façade Sud



Coupe transversale



Ech: 1/200e



#k/° u@V) - O.#° y(€) - 'au\ #M8- ) ° #u@@/o

14800 Bonneville Sur Touques

LOCAL D'ACTIVITES - BAT C



Christophe Bidaud Architectes

NOTA : Le présent plan pourra faire l'objet de modifications dimensionnelles, techniques et d'organisation, afin de répondre aux contraintes liées aux études d'exécution. Les poutres, poteaux, soffites et faux plafonds n'apparaissent pas systématiquement sur le plan. Les éléments de mobilier, meubles et plan de travail ne sont placés qu'à titre indicatif et ne sont pas fournis.

hO V O.#° O