

VIVRE & INVESTIR DANS LE NEUF



Devenir propriétaire d'un logement Origin'L par Aqisia, c'est s'ouvrir de **nombreuses aides à l'achat** comme le Prêt à Taux Zéro¹ et les frais de notaire réduits.



En plus avec Aqisia, chaque acquéreur bénéficie de nos avantages exclusifs et, si possible, ceux liés à la location-accession¹...

Avec Aqisia, devenez propriétaire en **accession classique ou en tant qu'investisseur**



ACHAT NEUF SUR PLAN : Avec Aqisia, fini de payer un logement qui n'est pas fini !

Avec notre **Pack sérénité**, les futurs propriétaires en accession classique et investisseurs bénéficient d'un avantage financier exclusif : **seulement 1 000 euros de dépôt de garantie à la réservation** et plus aucun versement jusqu'à l'achèvement des travaux (95% du solde appelés) puis les 5% restants à la livraison de votre logement !



Ou devenez propriétaire en douceur grâce à la **Location-Accession¹**

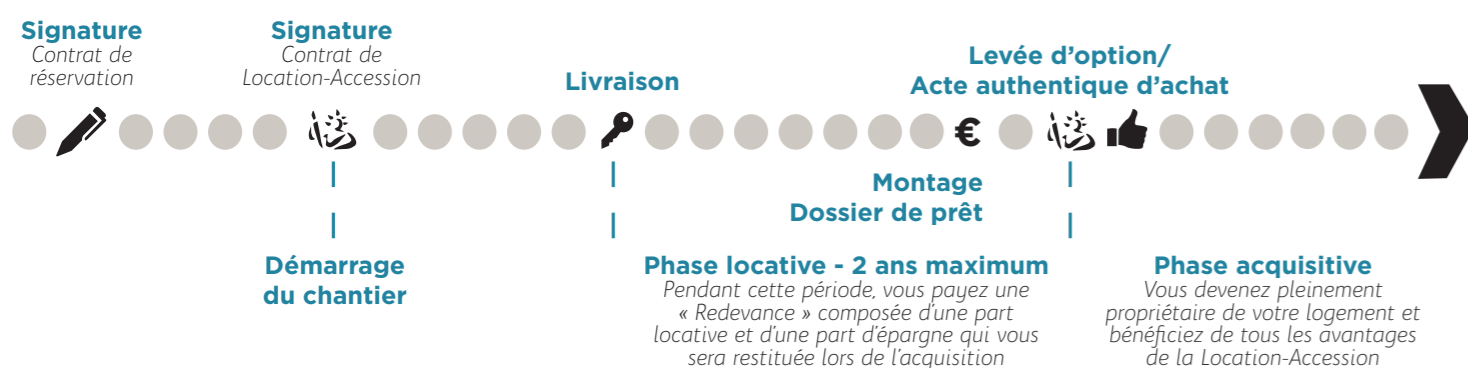
DE NOMBREUX AVANTAGES :

- Une TVA à 5,5 % au lieu de 20 %
- Une exonération de taxe foncière pendant 15 ans
- Jusqu'à 1 % de remise sur le prix de vente initial par année d'occupation
- Pas d'appel de fonds
- Constitution d'une épargne pendant la phase locative
- Une sécurisation grâce à la garantie de rachat et de relogement sous certaines conditions

¹ soumis à conditions de ressources



> LA LOCATION-ACCESSION, COMMENT ÇA MARCHE ?



LES EXIGENCES AQISIA POUR VOUS ACCOMPAGNER SEREINEMENT...

• LE CONSEIL

- > En acquisition, avec un interlocuteur expert dédié à toutes les étapes du projet
- > En financement, avec notre groupe Action Logement qui intervient de façon gratuite et personnalisée

- LA CLARTÉ : AUCUN FRAIS D'AGENCE
- LES GARANTIES D'UN GROUPE NATIONAL



ON GAGNE TOUS À ÊTRE EXIGEANT...

AU CŒUR DE LA MÉTROPOLÉ DIJONNAISE, AU NORD DE LA COMMUNE DE LONGVIC ET À PROXIMITÉ DE L'ENTRÉE DE LA VILLE DE DIJON, **LA RÉSIDENCE ORIGIN'L ET SON EMPLACEMENT PRIVILÉGIÉ AU SEIN D'UN ECOQUARTIER VOUS OFFRENT SÉRÉNITÉ ET CONFORT AU QUOTIDIEN.**



Située à seulement **1,5 kilomètres du centre-ville de Longvic et à 5 kilomètres de celui de Dijon**, la résidence d'Aqisia vous permet de bénéficier d'une situation idéale. En voiture depuis votre logement, en bus, ou à pied et à vélo par la voie douce pour favoriser les transports alternatifs, vous avez le choix pour rejoindre leurs commerces et équipements !

- La résidence se situe à proximité des **voies de desserte de la zone commerciale de Quetigny** et de la **rocade de Dijon** pour vous déplacer facilement dans Dijon métropole ou accéder aux **autoroutes A31 et A39**
- Profitez des moments de détente au **Parc de la Colombière** à 6 minutes, dans un cadre verdoyant très apprécié des dijonnais
- La **ligne 6 du bus urbain Divia**, vous permet de vous déplacer facilement jusqu'aux centres-villes
- Un quartier qui dispose de tous les **commerces indispensables pour votre quotidien** : supermarché, boulangerie, bureau de poste, banque, pôle médical et pharmacie
- Des **équipements publics** pour vos enfants : collège Dorgelès, Gymnase Deblangey et Pecqueux Rolland



CONTACT
03 80 68 28 24 | contact@aqisia.fr
28 BOULEVARD GEORGES CLEMENCEAU
21000 DIJON
www.aqisia.fr



ORIGIN'L
ÉCOQUARTIER
LES POMMERETS
À LONGVIC

Illustrations à caractère d'ambiance - AA Group Dijon - Epsilon 3D et images Adobe Stock. Document non contractuel. ** Travaux réalisables avec TMA (Travaux Modificatifs Acquéreur).



38 APPARTEMENTS AU CŒUR D'UN QUARTIER RESPONSABLE
AVEC ESPACES EXTÉRIEURS PRIVATIFS

ORIGIN'L

ÉCOQUARTIER
LES POMMERETS
À LONGVIC

APPARTEMENTS NEUFS DU T2 AU T4



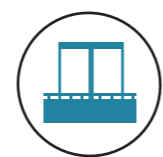
UN LIEU DE VIE DE HAUTE QUALITÉ

Certification en cours



Plus que d'un logement, devenez propriétaire d'un lieu de vie serein, au **cœur d'un écoquartier**. Cette résidence, qui accueille une toiture végétalisée et favorise ainsi la biodiversité, vous fera bénéficier d'un **confort maximal** grâce à sa performance énergétique RT2012-10% et à ses prestations de haute qualité, en **harmonie avec l'environnement**.

RÉSIDENCE SÉCURISÉE
visiophone,
porte palière avec
serrure 3 points



**ESPACES EXTÉRIEURS
PRIVATIFS**
jardin ou balcon

**MEUBLE SALLE
DE BAINS,
BAIGNOIRE ET
DOUCHE**
avec mitigeur



**CHAUFFAGE
ET PRODUCTION
D'EAU CHAUDE**
assurés par le réseau
urbain

LARGE CHOIX
de revêtements
pour les sols



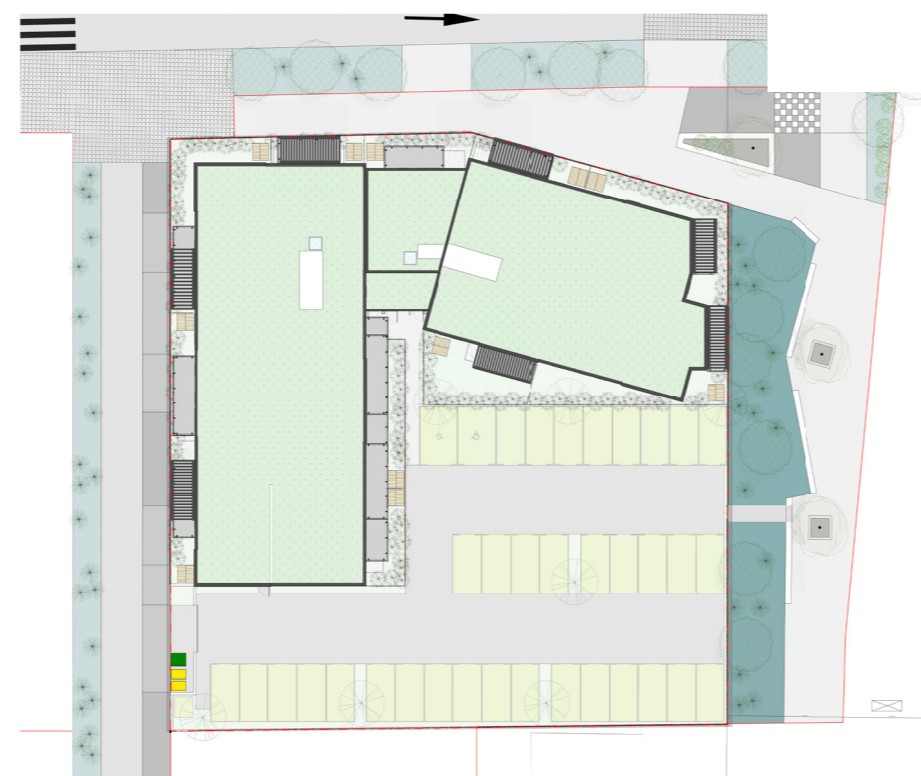
**VITRAGE À HAUTE
PERFORMANCE
THERMIQUE**
une garantie de confort
été comme hiver

**STATIONNEMENTS
AÉRIENS FACILES
ET INDIVIDUALISÉS**



**ISOLATION
INTÉRIEURE
RENFORCÉE**

Pour votre confort également : paroi de douche - peinture lisse blanche - robinet de puisage dans les jardins au rez-de-chaussée - carrelage 45x45 - sèche-serviettes - raccordement à la fibre optique - volets roulants électriques dans le séjour et motorisables dans les autres pièces** - aménagement intérieur possible**.



PERFORMANCE ÉNERGÉTIQUE



LE BIEN-ÊTRE EN TOUTE SAISON

Au sein de cet écoquartier, chaque appartement bénéficie d'un **espace extérieur privatif** pour profiter des belles journées d'été : **jardin avec un abri individuel** au rez-de-chaussée et **balcons** pour les étages supérieurs.

La résidence ORIGIN'L, **parfaitement isolée, fonctionnelle et confortable** en toute saison saura vous séduire avec ses nombreux atouts.



UN HABITAT RESPONSABLE, NICHÉ DANS LA « VILLE-NATURE* »

LE MOT DE L'ARCHITECTE AA GROUP, DIJON

« Inscrite au cœur de l'écoquartier, la résidence bénéficie de volumes contemporains et de prestations soignées en harmonie avec l'environnement. Fonctionnalité, confort et optimisation des surfaces communes et privées, assurent à chaque résident un haut niveau de qualité d'usage et de vie. Un cadre paisible et agréable à proximité d'équipements publics et en liaison avec les commerces de Longvic. »

- **38 appartements** répartis dans deux bâtiments
- **41 stationnements**
- Un **accès sécurisé** pour les voitures et piétons depuis la voie de desserte principale de l'écoquartier
- Un **local 2 roues sécurisé** au rez-de-chaussée de chaque bâtiment et un commun au sous-sol
- Un **composteur** pour recycler vos déchets verts
- Des **nichoirs à oiseaux** pour veiller à leur protection en cœur de ville

*Longvic a reçu la distinction « Ville-Nature » en 2017