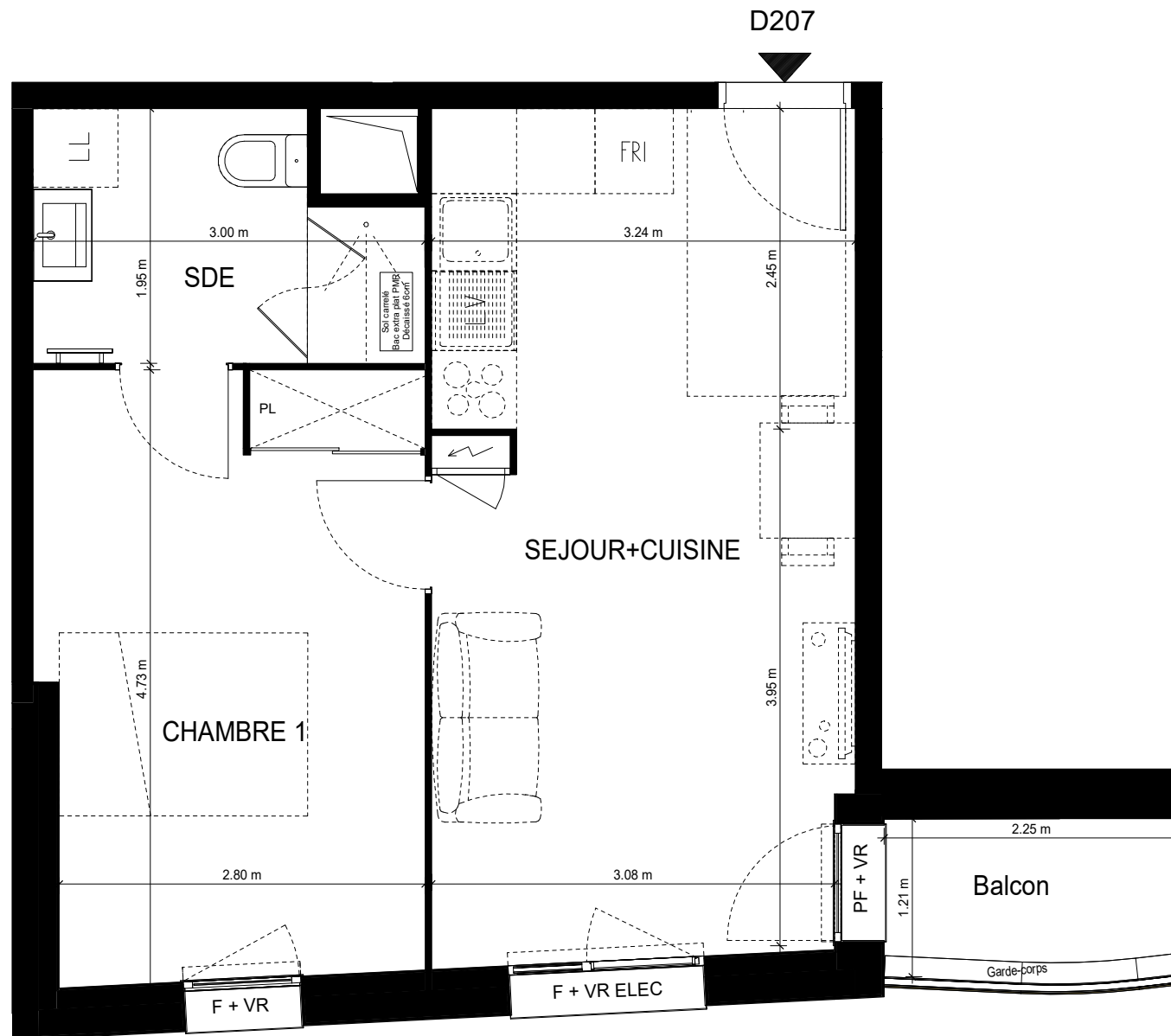
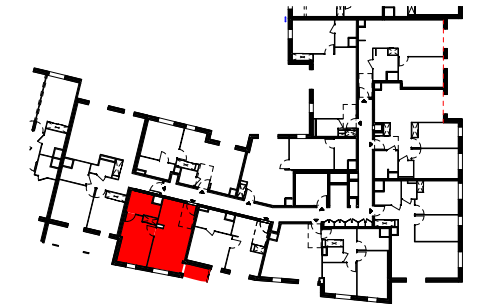


## PLAN DE VENTE



### HALL D 45000 Orléans

Niveau	Logement	Type
R+2	<b>D207</b>	T2

PIECES	Surface PDV NPMR
SEJOUR+CUISINE	20.68 m <sup>2</sup>
CHAMBRE 1	13.52 m <sup>2</sup>
SDE	5.17 m <sup>2</sup>

<b>TOTAL</b>	<b>39.37 m<sup>2</sup></b>
--------------	----------------------------

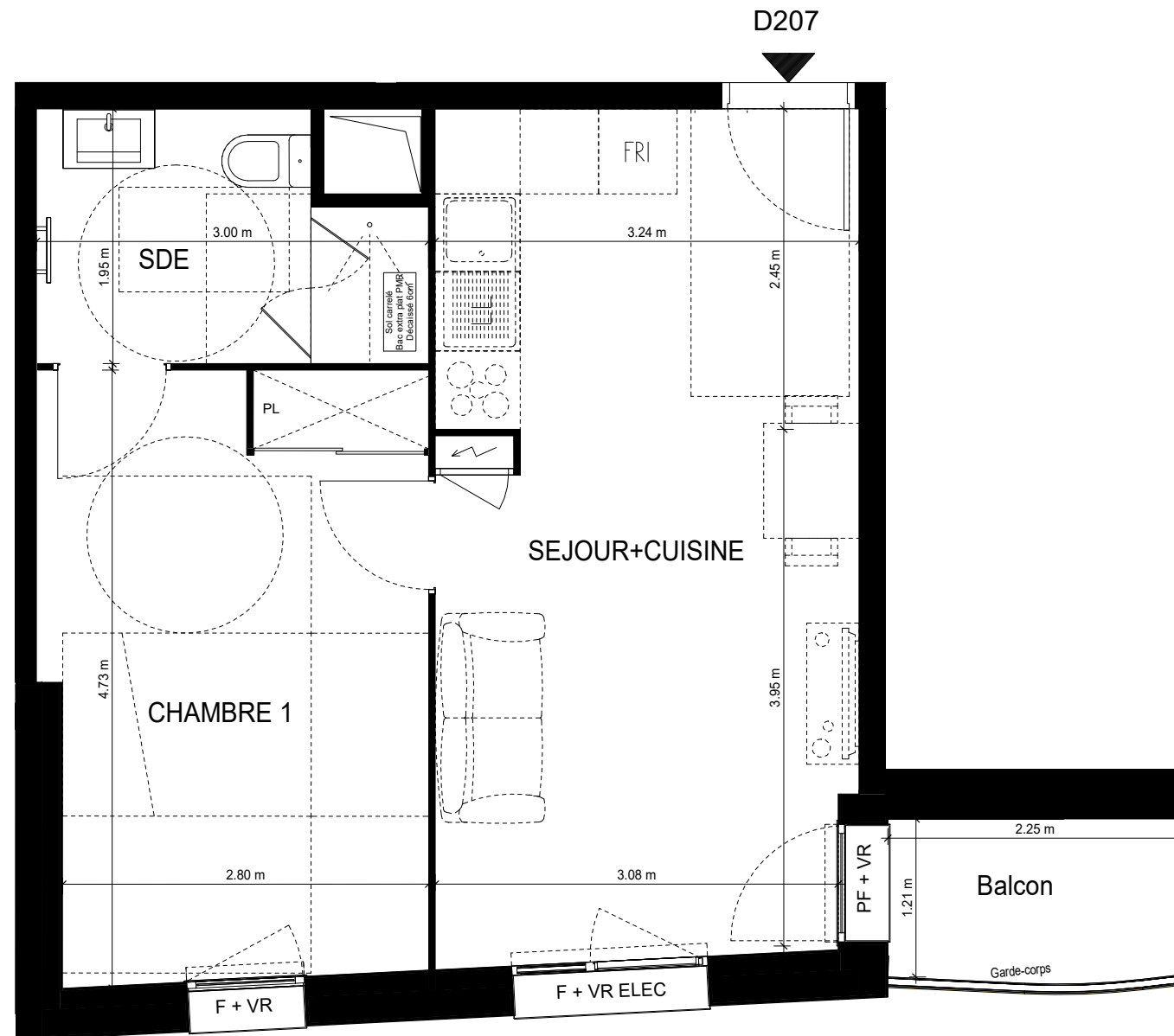
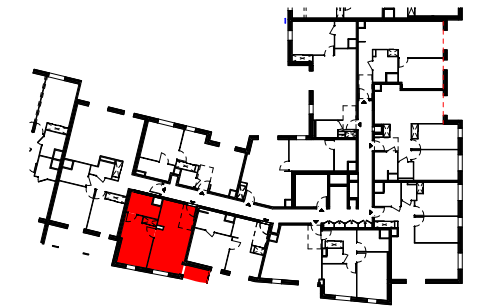
PIECES	Surface
Balcon	2.81 m <sup>2</sup>

Date : JUIN 2026

F : Fenêtre sur Allège vitrée fixe  
FRI : Frigo  
PF : Porte-fenêtre  
VR : Volet roulant  
VR ELEC : volet roulant électrique  
PL : Placard  
LL-LV : Lave linge - Lave vaisselle  
C : Cuisson

Nota 1 : Le présent plan est établi sur la base du dossier de permis de construire et pourra subir des adaptations dimensionnelles, techniques et d'organisation afin de répondre aux contraintes induites par les études détaillées d'exécution.  
Nota 2 : Les surfaces des placards sont comprises dans la surface des pièces où ils se situent.  
Nota 3 : Les poutres, poteaux, soffites, canalisations et faux plafonds n'apparaissent pas systématiquement sur le présent plan. Les surfaces ainsi que l'emplacement des équipements et le mobilier sont mentionnés à titre indicatif.

## PLAN DE VENTE



### HALL D 45000 Orléans

Niveau	Logement	Type
R+2	<b>D207</b>	T2

PIECES	Surface
SEJOUR+CUISINE	20.68 m <sup>2</sup>
CHAMBRE 1	13.52 m <sup>2</sup>
SDE	5.17 m <sup>2</sup>

<b>TOTAL</b>	<b>39.37 m<sup>2</sup></b>
--------------	----------------------------

PIECES	Surface
Balcon	2.81 m <sup>2</sup>

Date : JUIN 2026

F : Fenêtre sur Allège vitrée fixe  
FRI : Frigo  
PF : Porte-fenêtre  
VR : Volet roulant  
VR ELEC : volet roulant électrique  
PL : Placard  
LL-LV : Lave linge - Lave vaisselle  
C : Cuisson

Nota 1 : Le présent plan est établi sur la base du dossier de permis de construire et pourra subir des adaptations dimensionnelles, techniques et d'organisation afin de répondre aux contraintes induites par les études détaillées d'exécution.  
Nota 2 : Les surfaces des placards sont comprises dans la surface des pièces où ils se situent.  
Nota 3 : Les poutres, poteaux, soffites, canalisations et faux plafonds n'apparaissent pas systématiquement sur le présent plan. Les surfaces ainsi que l'emplacement des équipements et le mobilier sont mentionnés à titre indicatif.