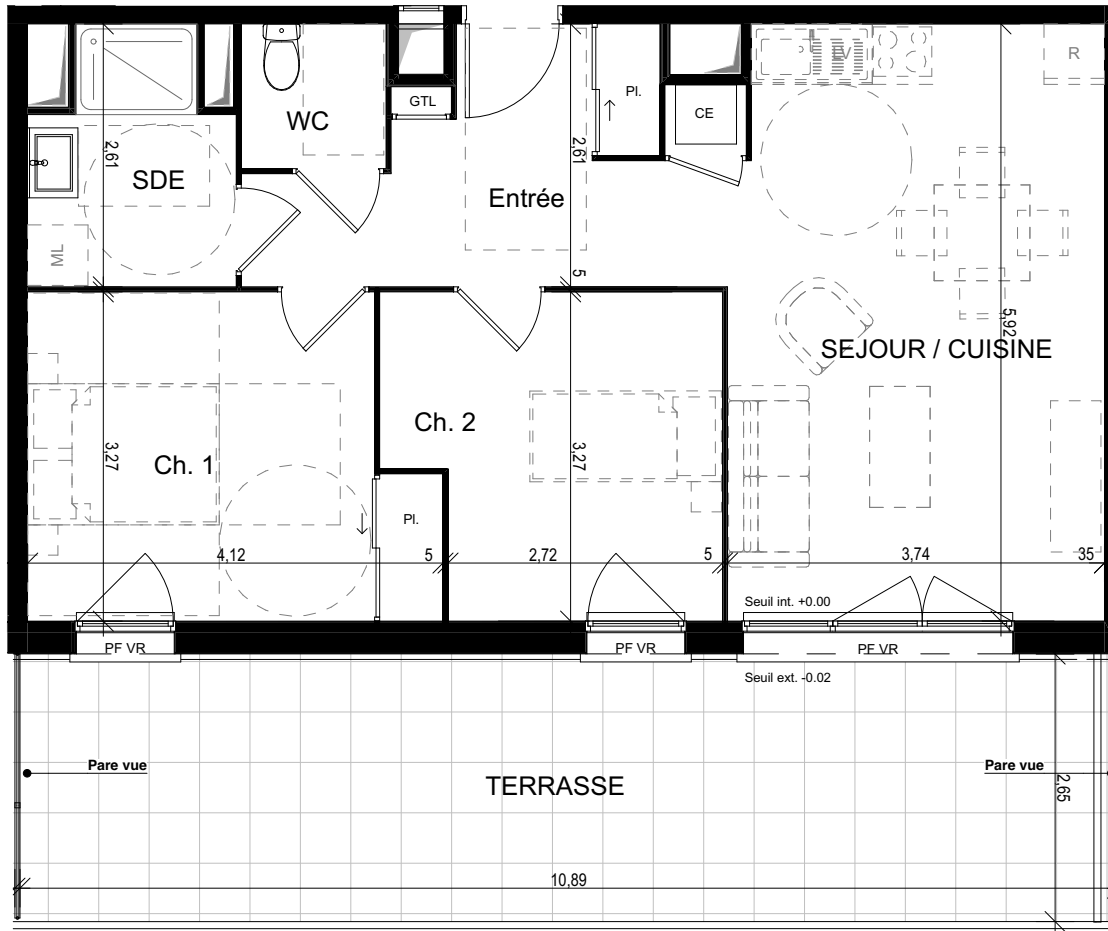
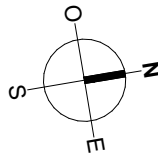


T3 - B0.07



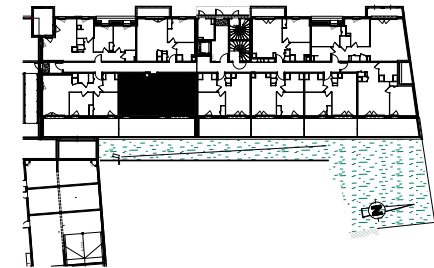
PF : porte-fenêtre
 F : fenêtre
 F OB : fenêtre oscillo battante
 FAF : fenêtre sur allège fixe
 FAF OB : fenêtre sur allège fixe oscillo battante
 VR : volet roulant



Rue du Petit Pont, 45000 Orléans

PLAN DE VENTE

BATIMENT B



Résidence OREALYS - Bâtiment B

Niveau	Logement	Type
RDC	B0.07	T3

PIECES	SURFACES
Entrée	7,14
Séjour/Cuisine	24,15
Chambre 01	12,23
Chambre 02	10,08
SdE	4,69
WC.	2,13
	60,42 m²

Terrasse	28,48
	28,48 m²

Date : 17/05/2024

Indice. b

Nota 1 : Le présent plan est établi sur la base du dossier de permis de construire et pourra subir des adaptations dimensionnelles, techniques et d'organisation afin de répondre aux contraintes induites par les études détaillées d'exécution.
 Nota 2 : Les surfaces des placards sont comprises dans la surface des pièces où ils se situent.
 Nota 3 : Les poutres, poteaux, soffites, canalisations et faux plafonds n'apparaissent pas systématiquement sur le présent plan. Les surfaces ainsi que l'emplacement des équipements et le mobilier sont mentionnés à titre indicatif. Les plantations éventuelles ne sont pas contractuelles.