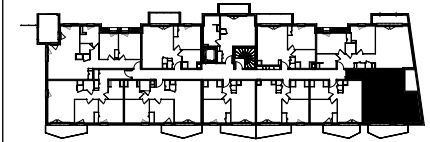


**PLAN DE VENTE**

**BATIMENT B**



Résidence OREALYS - Bâtiment B

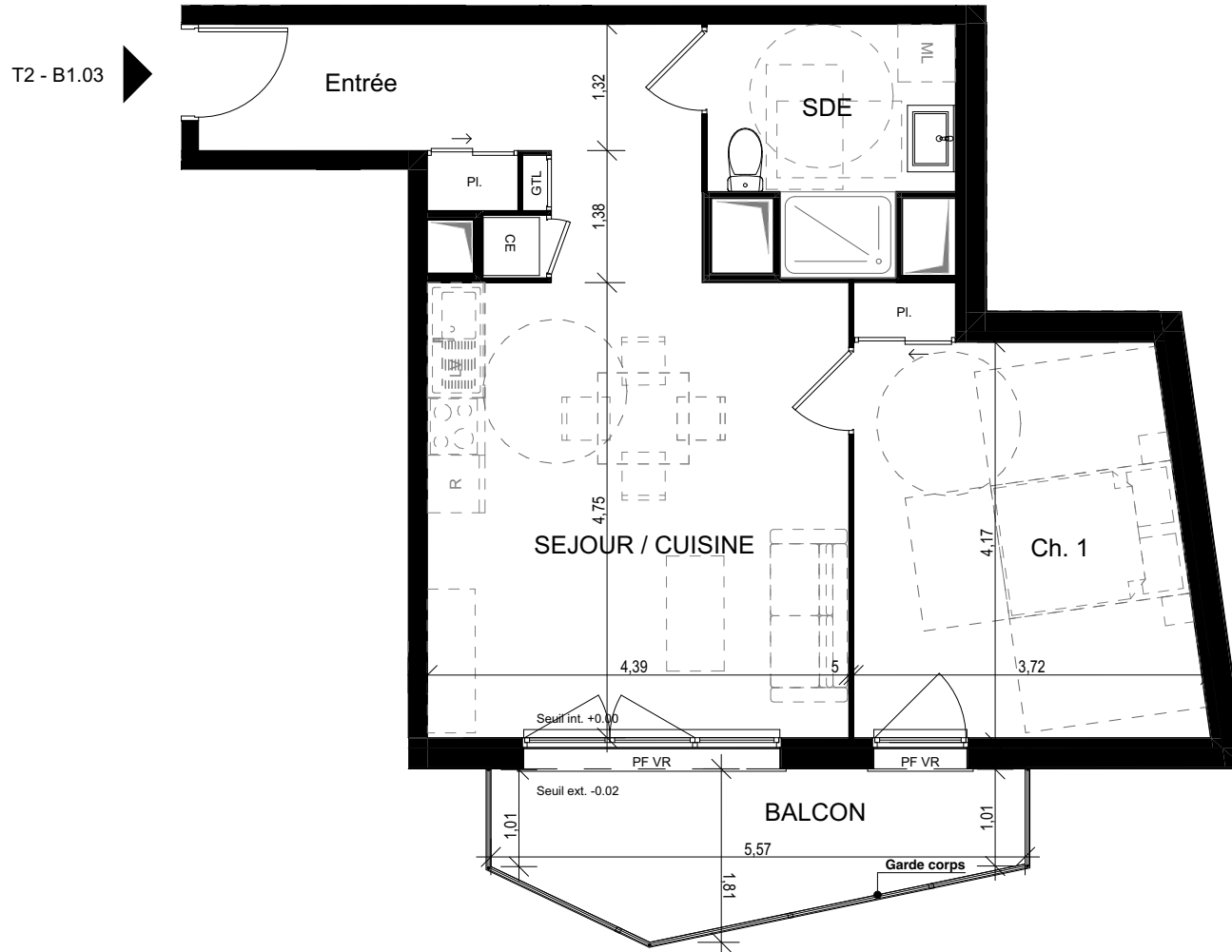
| Niveau | Logement | Type |
|--------|----------|------|
| R+1    | B1.03    | T2   |

| PIECES         | SURFACES                   |
|----------------|----------------------------|
| Entrée         | 7,56                       |
| Séjour/Cuisine | 23,45                      |
| Chambre 01     | 14,79                      |
| SdE            | 5,60                       |
|                | <b>51,40 m<sup>2</sup></b> |

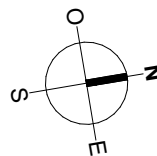
|        |                           |
|--------|---------------------------|
| Balcon | 7,83                      |
|        | <b>7,83 m<sup>2</sup></b> |

Date : 17/05/2024

Indice. b



- PF : porte-fenêtre
- F : fenêtre
- F OB : fenêtre oscillo battante
- FAF : fenêtre sur allège fixe
- FAF OB : fenêtre sur allège fixe oscillo battante
- VR : volet roulant



Nota 1 : Le présent plan est établi sur la base du dossier de permis de construire et pourra subir des adaptations dimensionnelles, techniques et d'organisation afin de répondre aux contraintes induites par les études détaillées d'exécution.  
 Nota 2 : Les surfaces des placards sont comprises dans la surface des pièces où ils se situent.  
 Nota 3 : Les poutres, poteaux, soffites, canalisations et faux plafonds n'apparaissent pas systématiquement sur le présent plan. Les surfaces ainsi que l'emplacement des équipements et le mobilier sont mentionnés à titre indicatif. Les plantations éventuelles ne sont pas contractuelles.