

TYPE	BATIMENT	ETAGE	N° APPT
T3	B	RDC	1202

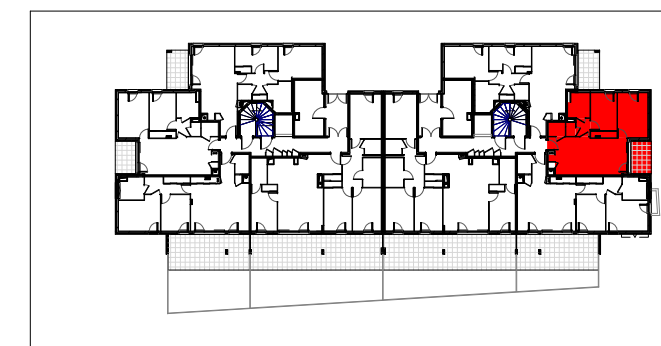


TABLEAU DES SURFACES HABITABLES

Séjour/ Cuisine	24.17 m ²
Chambre 1	11.80 m ²
Chambre 2	10.12 m ²
DGT	2.16 m ²
SdB	4.55 m ²
WC	1.17 m ²
Rangt	2.05 m ²

Total surface HABITABLES **56.02 m²**

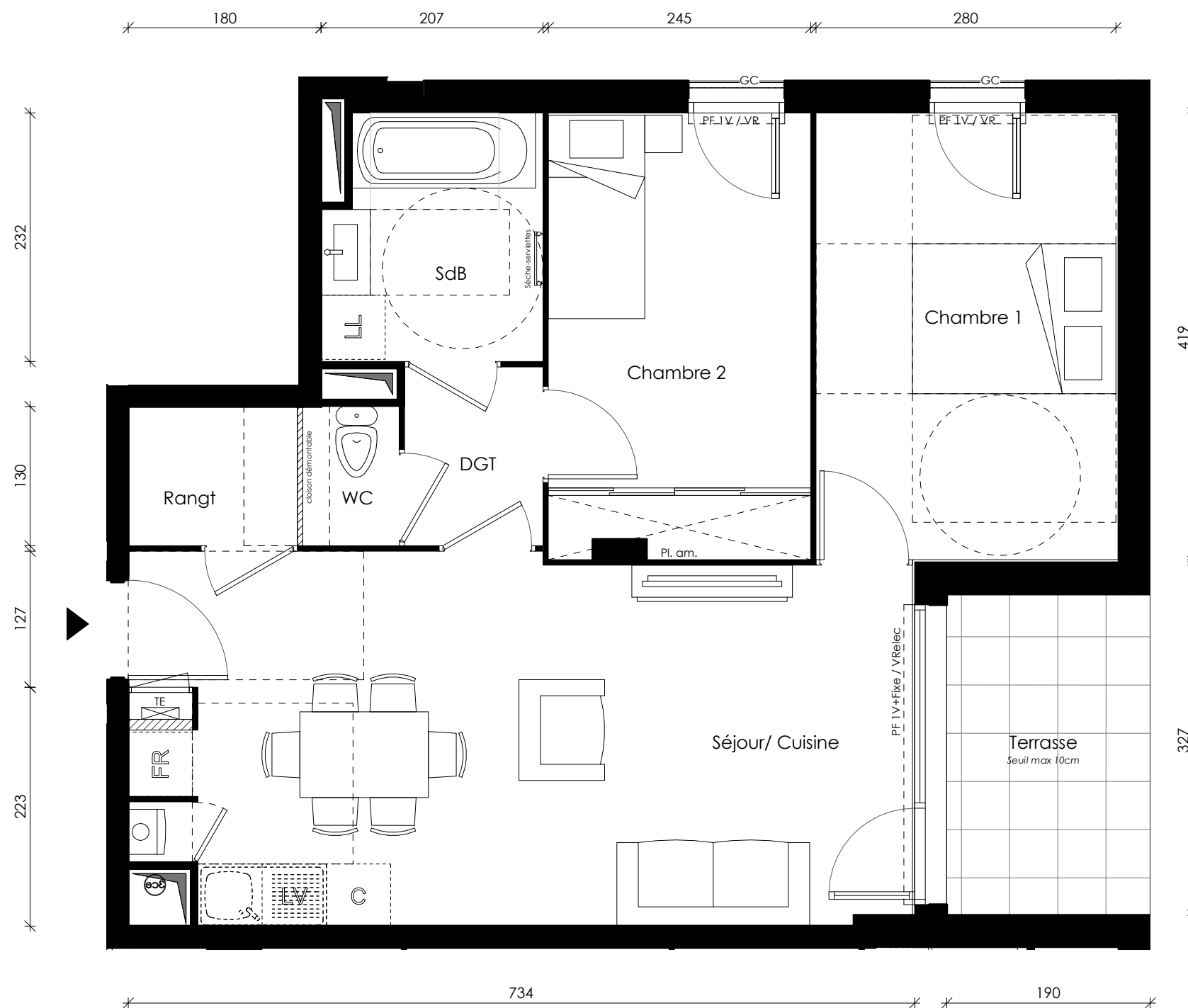
NB : La surface des placards est incluse dans celle des pièces attenantes

TABLEAU DES SURFACES ANNEXES

Terrasse	5.70 m ²
----------	---------------------

Total surface ANNEXES **5.70 m²**

INDICE DATE 06/15/20



LEGENDE :

F	FENÊTRE	TE	TABLEAU ÉLECTRIQUE	C	EMPLACEMENT CUISSON	FR	EMPLACEMENT RÉFRIGÉRATEUR	GC	GARDE CORPS	SOFFITE / FAUX PLAFOND / RETOMBÉE
PF	PORTE-FENÊTRE	Pl. am	PLACARD AMÉNAGÉ	LL	EMPLACEMENT LAVE LINGE	All.	ALLEGE MAÇONNÉE	HSFP	HAUTEUR SOUS FAUX-PLAFOND	
BSO	BRISE SOLEIL ORIENTABLE	Pl.	PLACARD NON AÉNAGÉ	LV	EMPLACEMENT LAVE VAISSELLE	OB	OSCILLO BATTANT	Ch.	CHAUDIÈRE GAZ	

